



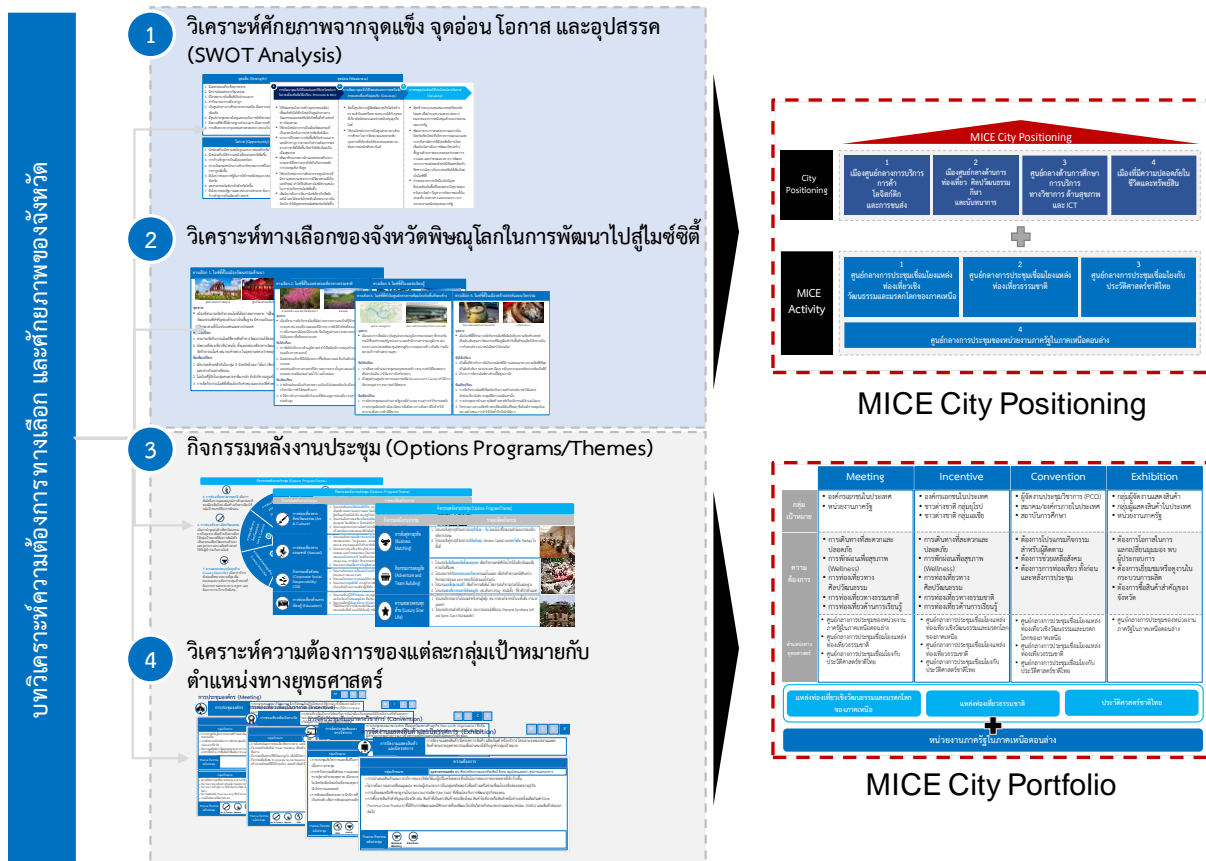
(ร่าง) แผนยุทธศาสตร์ไมซ์ซีทีจังหวัดพิษณุโลก
วิสัยทัศน์ พันธกิจ และเป้าหมาย โครงการขับเคลื่อนยุทธศาสตร์

มิถุนายน พ.ศ. 2561

บทที่ 1

บทวิเคราะห์ความต้องการ ทางเลือก และศักยภาพของจังหวัด

การพัฒนาจังหวัดพิษณุโลกให้เป็นพื้นที่ทางเลือกของการจัดประชุมสัมมนาในระดับชาติ จำเป็นต้องมี การวิเคราะห์ถึงจุดแข็ง จุดอ่อน โอกาส และอุปสรรค (SWOT Analysis) ของจังหวัด เพื่อใช้ในการวางแผน แนวทางในการพัฒนาพื้นที่เพื่อรองรับการเติบโตของอุตสาหกรรมไม่ใช่อ่างมีประสิทธิภาพ ประกอบกับต้องมื การวิเคราะห์ถึงความต้องการของผู้เข้าร่วมประชุมทั้งภายในประเทศและต่างประเทศ เพื่อให้การกำหนด แผนการตลาดและประชาสัมพันธ์เป็นไปตามความต้องการ โดยเนื้อหาในส่วนนี้ประกอบไปด้วย 4 หัวข้อ ได้แก่ 1. การวิเคราะห์จุดแข็ง จุดอ่อน โอกาส และอุปสรรค (SWOT) 2. ตำแหน่งทางยุทธศาสตร์ 3. การวิเคราะห์ ความต้องการของกลุ่มผู้บริโภค และ 4. การออกแบบกิจกรรมหลังการประชุม โดยมีรายละเอียด ดังนี้



รูปที่ 1-1 การวิเคราะห์ความต้องการ ทางเลือก และศักยภาพของจังหวัด

1.1 การวิเคราะห์ถึงจุดแข็ง จุดอ่อน โอกาส และอุปสรรค (SWOT Analysis) ของจังหวัด

พิษณุโลกเป็นจังหวัดที่มีประวัติศาสตร์อันยาวนาน มีทำเลที่ตั้งที่ดี เนื่องจากเป็นศูนย์กลางบริการ โลจิสติกส์และโครงข่ายการคมนาคมขนส่งเชื่อมโยงอนุภูมิภาคกลุ่มแม่น้ำโขง (GMS) และเป็นศูนย์กลางเชื่อมโยง การคมนาคมในภูมิภาค อีกทั้งยังเป็นที่ตั้งของส่วนราชการทั้งระดับส่วนกลาง เขต ภาค และส่วนภูมิภาค รวมถึงสถาบันการเงิน องค์กรธุรกิจต่างๆ ที่สามารถให้บริการคำแนะนำและสนับสนุนการดำเนินงานด้านต่างๆ

และมีความโดดเด่นด้านอื่นๆ อีกมากมาย แต่ในด้านของการรองรับการจัดงานไมซ์นั้นยังจำเป็นที่จะต้องได้รับการพัฒนาอีกมาก ซึ่งจากการรวบรวมและวิเคราะห์ถึงจุดแข็ง จุดอ่อน โอกาส และอุปสรรคต่อการพัฒนาจังหวัดพิษณุโลกให้เป็นไมซ์ซิตี้ มีรายละเอียด ดังนี้

ตารางที่ 1-1 การวิเคราะห์ถึงจุดแข็ง จุดอ่อน โอกาส และอุปสรรค (SWOT Analysis) ของจังหวัด

จุดแข็ง (Strength)	โอกาส (Opportunity)
<ol style="list-style-type: none"> 1. มีความได้เปรียบเชิงภูมิศาสตร์ เป็นศูนย์กลางเชื่อมโยงการคมนาคมในภูมิภาค และสามารถเชื่อมโยงกับภาคเหนือ ภาคกลาง และภาคตะวันออกเฉียงเหนือได้ 2. เป็นที่ตั้งของส่วนราชการ รวมถึงภาคเอกชน และสถาบันการเงินต่างๆ ของภาคเหนือตอนล่าง 3. มีประวัติศาสตร์ที่เกี่ยวข้องกับการสร้างชาติไทยที่สำคัญ คือ สมเด็จพระนเรศวรมหาราช 4. มีสนามบินพาณิชย์ที่มีศักยภาพพัฒนาเป็นสนามบินนานาชาติได้ 5. มีศักยภาพด้านการท่องเที่ยว เช่น ที่พัก แหล่งท่องเที่ยวเชิงเกษตร ประเพณีและวัฒนธรรมพื้นบ้านประจำถิ่น 6. มีความคุ้มค่าด้านราคา เมื่อเปรียบเทียบกับพื้นที่ข้างเคียง 7. สามารถเชื่อมโยงกับแหล่งท่องเที่ยวหรือมรดกโลกจากจังหวัดรอบข้างได้ 	<ol style="list-style-type: none"> 1. โครงการพัฒนาและสร้างหอประชุมขนาดใหญ่ของมหาวิทยาลัยนเรศวรที่กำลังดำเนินการสร้าง 2. ได้รับการจัดสรรงบประมาณด้านโครงสร้างพื้นฐานเพิ่มขึ้น 3. โครงการยกระดับสนามบินพิษณุโลกให้เป็นสนามบินนานาชาติ 4. โครงการเชื่อมโยงการคมนาคมทางบกในภูมิภาคสี่แยกอินโดจีนและอาเซียน 5. โครงการพัฒนาด้านการขนส่งทางรางด้วยรถไฟทางคู่ ช่วงกรุงเทพฯ – พิษณุโลก 6. โครงการจัดทำระบบขนส่งสาธารณะเมืองพิษณุโลก 8 เส้นทาง โดยใช้ระบบรถผสมผสาน 7. มีนโยบายส่งเสริมการท่องเที่ยวของรัฐบาลและจังหวัด 8. มีนโยบายของภาครัฐในการสนับสนุนงบประมาณการลงทุนภายในจังหวัด
จุดอ่อน (Weakness)	อุปสรรค (Threat)
<ol style="list-style-type: none"> 1. มีสถานที่ท่องเที่ยวที่จำกัด และยังไม่ได้รับการพัฒนาอย่างจริงจัง 2. ขาดการประชาสัมพันธ์แหล่งท่องเที่ยว 3. ขาดสถานที่รองรับการประชุมไมซ์ขนาดใหญ่ 4. ขาดอุปกรณ์การจัดงานไมซ์ที่ใช้ในการจัดประชุมที่ได้มาตรฐาน 5. ขาดทักษะและความรู้เกี่ยวกับเรื่องการจัดงานไมซ์ให้ได้มาตรฐาน 6. มีปัญหาด้านการจัดการทรัพยากรและสิ่งแวดล้อม รวมถึงปัญหาทางด้านมลภาวะทางอากาศ 7. มีปัญหาด้านการจราจร โดยเฉพาะในช่วงเวลาเร่งด่วน 8. มีข้อจำกัดของการเดินทางโดยสายการบิน เนื่องจากมีเพียงเที่ยวบินในประเทศ 9. ขาดการสร้างแบรนด์ของพิษณุโลก 	<ol style="list-style-type: none"> 1. การขาดแคลนผู้เชี่ยวชาญด้านธุรกิจไมซ์ แต่มีความต้องการบุคลากรสนับสนุนการจัดงานไมซ์เพิ่มสูงขึ้นอย่างต่อเนื่อง 2. การดำเนินงานไมซ์มีการแข่งขันสูงขึ้นทั้งจากเมืองไมซ์ภายนอกประเทศและเมืองไมซ์ในประเทศ 3. ศักยภาพด้านการบริการท่องเที่ยวที่สำคัญของพื้นที่ใกล้เคียง ซึ่งหากไม่ปรับตัวอาจกลายเป็นคู่แข่งได้

จากการวิเคราะห์จุดแข็ง จุดอ่อน โอกาส และอุปสรรคของจังหวัดพิษณุโลกเพื่อใช้ประกอบการพัฒนาเมืองให้มีความเหมาะสมสำหรับการเป็นไมซ์ซิตี้ นั้น จะเห็นได้ว่าจะสามารถนำจุดแข็งของจังหวัดประกอบกับโอกาสในการพัฒนาเพื่อเสริมข้อได้เปรียบ นอกจากนี้ยังสามารถลดจุดอ่อนของจังหวัดด้วยการใช้ประโยชน์จาก

โอกาสในการพัฒนา รวมทั้งลดอุปสรรคได้ด้วยการพัฒนาจุดแข็งและศักยภาพที่มีของจังหวัดให้โดดเด่น โดยในการวิเคราะห์ จุดแข็ง จุดอ่อน โอกาส และอุปสรรค (SWOT Analysis) สามารถแบ่งลักษณะของการวางแผนพัฒนาจังหวัดพิษณุโลกในการเป็นไมซ์ซิตี้ได้ 3 ด้าน ได้แก่ 1. การพัฒนาจุดแข็งให้โดดเด่นและใช้ประโยชน์จากโอกาสเพื่อเสริมข้อได้เปรียบ (กลยุทธ์เชิงรุก/Promote & Win) เป็นการพิจารณาจุดแข็งร่วมกับโอกาส 2. การพัฒนาจุดแข็งให้โดดเด่นและการลดปัจจัยภายนอกเพื่อเสริมจุดแข็ง (กลยุทธ์เชิงแก้ไข/Develop) เป็นการพิจารณาจุดแข็งประกอบกับอุปสรรค และ 3. การลดจุดอ่อนโดยใช้ประโยชน์จากโอกาส (กลยุทธ์เชิงป้องกัน/Develop) ซึ่งจะพิจารณาจุดอ่อนควบคู่กับการพิจารณาโอกาส โดยมีรายละเอียด ดังต่อไปนี้

1) การพัฒนาจุดแข็งให้โดดเด่นและใช้ประโยชน์จากโอกาสเพื่อเสริมข้อได้เปรียบ (กลยุทธ์เชิงรุก/Promote & Win)

- จากการเป็นศูนย์กลางเชื่อมโยงการคมนาคมในภูมิภาค และภูมิภาคอื่นๆ จึงสามารถยกระดับประสิทธิภาพการบริหารจัดการด้านโลจิสติกส์ เพื่อเพิ่มขีดความสามารถในการรองรับการขยายตัวของเมืองได้
- ใช้ประโยชน์จากการมีวัฒนธรรมประเพณี และความมีเอกลักษณ์ของจังหวัด ในการสร้างจุดขายของเมือง เพื่อผลักดันให้พิษณุโลกเป็นศูนย์กลางการจัดงานไมซ์ในด้านดังกล่าวของภูมิภาค
- จากการเป็นที่ตั้งของส่วนราชการ รวมถึงภาคเอกชน และสถาบันการเงินต่างๆ ของภาคเหนือตอนล่าง จึงสามารถดึงดูดนักท่องเที่ยวไมซ์และสร้างพิษณุโลกให้เป็นเมืองศูนย์กลางของการเชื่อมโยง
- ใช้ประโยชน์จากการมีประวัติศาสตร์ที่เกี่ยวข้องกับการสร้างชาติไทยที่สำคัญในการประชาสัมพันธ์เมือง
- ใช้ประโยชน์จากการมีสนามบินพาณิชย์สามารถเดินทางเข้าสู่ตัวเมืองได้สะดวก ทำให้นักเดินทางไมซ์มีความสนใจในการร่วมกิจกรรมไมซ์เพิ่มขึ้น

2) การพัฒนาจุดแข็งให้โดดเด่นและการลดปัจจัยภายนอกเพื่อเสริมจุดแข็ง (กลยุทธ์เชิงแก้ไข/Develop)

- พัฒนาคือความร่วมมือของภาคธุรกิจชุมชนในการพัฒนาไมซ์ของจังหวัด เพื่อลดคู่แข่งในการเป็นเมืองไมซ์ทั้งภายในและภายนอกประเทศที่มีเพิ่มขึ้น
- สร้างภาพลักษณ์ของเมืองให้เหมาะสมต่อการจัดงานไมซ์ ด้วยการเพิ่มความได้เปรียบเชิงภูมิศาสตร์

3) การลดจุดอ่อนโดยใช้ประโยชน์จากโอกาส (กลยุทธ์เชิงป้องกัน/Develop)

- พัฒนาเส้นทางท่องเที่ยวเชื่อมโยงกับจังหวัดรอบข้าง และยกระดับมาตรฐานหอประชุมในจังหวัดให้ได้มาตรฐานสากล
- จัดสร้างระบบรถขนส่งมวลชนเพื่ออำนวยความสะดวกต่อการคมนาคมจากการสนับสนุนด้านงบประมาณของภาครัฐและจังหวัด
- กำหนดมาตรการเชิงป้องกันปัญหาสิ่งแวดล้อมในพื้นที่โดยเฉพาะปัญหาหมอกควันจากการเผาฟาง/อ้อย จากงบประมาณสนับสนุนของภาครัฐ

ตารางที่ 1-2 การวิเคราะห์ความสัมพันธ์แบบเมทริกซ์ของจังหวัดพิษณุโลก

การวิเคราะห์ความสัมพันธ์แบบเมทริกซ์ของจังหวัดพิษณุโลก	โอกาส (Opportunity)	อุปสรรค (Threat)
	<ol style="list-style-type: none"> 1. มีโครงการพัฒนาและสร้างหอประชุมขนาดใหญ่ของมหาวิทยาลัยนเรศวรที่กำลังดำเนินการสร้าง 2. ได้รับการจัดสรรงบประมาณด้านโครงสร้างพื้นฐานเพิ่มขึ้น 3. โครงการยกระดับสนามบินพิษณุโลกให้เป็นสนามบินนานาชาติ 4. โครงการเชื่อมโยงการคมนาคมทางบกในภูมิภาคสี่แยกอินโดจีนและอาเซียน 5. โครงการพัฒนาด้านการขนส่งทางรางด้วยรถไฟทางคู่ช่วงกรุงเทพฯ - พิษณุโลก 6. โครงการจัดทำระบบขนส่งสาธารณะเมืองพิษณุโลก 8 เส้นทางโดยใช้ระบบรถผสมผสาน 7. มีนโยบายส่งเสริมการท่องเที่ยวของรัฐบาลและจังหวัด 8. มีนโยบายของภาครัฐในการสนับสนุนงบประมาณการลงทุนภายในจังหวัด 	<ol style="list-style-type: none"> 1. มีการขาดแคลนผู้เชี่ยวชาญด้านธุรกิจไมซ์ แต่มีความต้องการบุคลากรสนับสนุนการจัดงานไมซ์เพิ่มขึ้นอย่างต่อเนื่อง 2. การดำเนินงานไมซ์มีการแข่งขันสูงขึ้นทั้งจากเมืองไมซ์ภายนอกประเทศและเมืองไมซ์ในประเทศ 3. ศักยภาพด้านการบริการท่องเที่ยวที่สำคัญของพื้นที่ใกล้เคียง ซึ่งหากไม่ปรับตัวอาจกลายเป็นคู่แข่งได้
จุดแข็ง (Strength)	การพัฒนาจุดแข็งให้โดดเด่นและใช้ประโยชน์จากโอกาสเพื่อเสริมข้อได้เปรียบ (Promote & Win)	การพัฒนาจุดแข็งให้โดดเด่นและการลดปัจจัยภายนอกเพื่อเสริมจุดแข็ง (Develop)
<ol style="list-style-type: none"> 1. มีความได้เปรียบเชิงภูมิศาสตร์ เป็นศูนย์กลางเชื่อมโยงการคมนาคมในภูมิภาค และสามารถเชื่อมโยงกับภาคเหนือ ภาคกลาง และภาคตะวันออกเฉียงเหนือได้ 2. เป็นที่ตั้งของส่วนราชการ รวมถึงภาคเอกชน และสถาบันการเงินต่างๆ ของภาคเหนือตอนล่าง 3. มีประวัติศาสตร์ที่เกี่ยวข้องกับการสร้างชาติไทยที่สำคัญ คือ สมเด็จพระนเรศวรมหาราช 4. มีสนามบินพาณิชย์ที่มีศักยภาพพัฒนาเป็นสนามบินนานาชาติได้ 5. มีศักยภาพด้านการท่องเที่ยว เช่น ที่พัก แหล่งท่องเที่ยวเชิงเกษตร ประเพณีและวัฒนธรรมพื้นบ้านประจักษ์ 6. มีความคุ้มค่าด้านราคา เมื่อเปรียบเทียบกับพื้นที่ข้างเคียง 7. สามารถเชื่อมโยงกับแหล่งท่องเที่ยวหรือมรดกโลกจากจังหวัดรอบข้างได้ 	<ul style="list-style-type: none"> • จากความเป็นศูนย์กลางเชื่อมโยงการคมนาคมในภูมิภาค และภูมิภาคอื่นๆ จึงสามารถยกระดับประสิทธิภาพการบริหารจัดการด้านโลจิสติกส์ เพื่อเพิ่มขีดความสามารถในการรองรับการขยายตัวของเมืองได้ • ใช้ประโยชน์จากการมีวัฒนธรรมประเพณี และความมีเอกลักษณ์ของจังหวัด ในการสร้างจุดขายของเมือง เพื่อผลักดันให้พิษณุโลกเป็นศูนย์กลางการจัดงานไมซ์ในด้านดังกล่าวของภูมิภาค • จากความเป็นที่ตั้งของส่วนราชการ รวมถึงภาคเอกชน และสถาบันการเงินต่างๆ ของภาคเหนือตอนล่าง จึงสามารถดึงดูดนักท่องเที่ยวและสร้างพิษณุโลกให้เป็นเมืองศูนย์กลางของการเชื่อมโยง • ใช้ประโยชน์จากการมีประวัติศาสตร์ที่เกี่ยวข้องกับการสร้างชาติไทยที่สำคัญในการประชาสัมพันธ์เมือง • ใช้ประโยชน์จากการมีสนามบินพาณิชย์สามารถเดินทางเข้าสู่ตัวเมืองได้สะดวก ทำให้นักเดินทางไมซ์มีความสนใจในการร่วมกิจกรรมไมซ์เพิ่มขึ้น 	<ul style="list-style-type: none"> • ใช้พัฒนาความร่วมมือของภาคธุรกิจชุมชนในการพัฒนาไมซ์ของจังหวัด เพื่อลดคู่แข่งในการเป็นเมืองไมซ์ทั้งภายในและภายนอกประเทศที่มีเพิ่มขึ้น • สร้างภาพลักษณ์ของเมืองให้เหมาะสมต่อการจัดงานไมซ์ ด้วยการใช้ความได้เปรียบเชิงภูมิศาสตร์
จุดอ่อน (Weakness)	การลดจุดอ่อนโดยใช้ประโยชน์จากโอกาส (Develop)	การลดจุดอ่อนโดยหลีกเลี่ยงการเผชิญอุปสรรค
<ol style="list-style-type: none"> 1. มีสถานที่ท่องเที่ยวที่จำกัด และยังไม่ได้รับการพัฒนาอย่างจริงจัง 2. ขาดการประชาสัมพันธ์แหล่งท่องเที่ยว 3. ขาดสถานที่รองรับการประชุมไมซ์ขนาดใหญ่ 4. ขาดอุปกรณ์การจัดงานไมซ์ที่ใช้ในการจัดประชุมที่ได้มาตรฐาน 5. ขาดทักษะและความรู้เกี่ยวกับเรื่องการจัดงานไมซ์ที่ได้มาตรฐาน 6. มีปัญหาด้านการจัดการทรัพยากรและสิ่งแวดล้อม รวมถึงปัญหาทางด้านมลภาวะทางอากาศ 7. มีปัญหาด้านการจราจร โดยเฉพาะในช่วงเวลาเร่งด่วน 8. มีข้อจำกัดของการเดินทางโดยสายการบิน เนื่องจากมีเพียงเที่ยวบินในประเทศ 9. ขาดการสร้างแบรนด์ของพิษณุโลก 	<ul style="list-style-type: none"> • พัฒนาเส้นทางท่องเที่ยวเชื่อมโยงกับจังหวัดรอบข้าง และยกระดับมาตรฐานหอประชุมในจังหวัดให้ได้มาตรฐานสากล • จัดสร้างระบบรถขนส่งมวลชนเพื่ออำนวยความสะดวกต่อการคมนาคมจากการสนับสนุนด้านงบประมาณของภาครัฐและจังหวัด • กำหนดมาตรการเชิงป้องกันปัญหาสิ่งแวดล้อมในพื้นที่ โดยเฉพาะปัญหาหมอกควันจากการเผาฟาง/อ้อย จากงบประมาณสนับสนุนของภาครัฐ 	

จากการวิเคราะห์ถึงจุดแข็ง จุดอ่อน โอกาส และอุปสรรคของจังหวัดพิษณุโลกในการพัฒนาเป็นไมซ์ซิตี้ จะเห็นได้ว่าพิษณุโลกจำเป็นต้องมีการวางแผนการบริหารจัดการที่มีความชัดเจน ทั้งในแง่ของบุคลากร สนับสนุนการจัดงานไมซ์ การพัฒนาระบบคมนาคมขนส่ง รวมไปถึงการพัฒนาภาพลักษณ์ของจังหวัดให้มีความชัดเจน เพื่อใช้ในการเป็นจุดขายของจังหวัดที่สามารถสร้างให้เป็นที่จดจำของนานาชาติในฐานะของการเป็นเมืองแห่งไมซ์ของประเทศไทย

1.2 ตำแหน่งทางยุทธศาสตร์ของจังหวัดพิษณุโลก

การกำหนดตำแหน่งทางยุทธศาสตร์ในการเป็นไมซ์ซิตี้ของจังหวัดพิษณุโลกจะแบ่งตามจุดเด่นของเมือง ไม่ว่าจะเป็นทางด้านของความเป็นศูนย์กลางการคมนาคมของภูมิภาค ความเป็นศูนย์กลางการบริหารราชการ และภาคเอกชน การเป็นศูนย์กลางสถาบันการศึกษาภาคเหนือตอนล่าง การเป็นแหล่งรวมประวัติศาสตร์ ประเพณีและวัฒนธรรม และความสามารถในการเชื่อมโยงกับมรดกโลกรอบข้าง โดยตำแหน่งทางยุทธศาสตร์ของจังหวัดพิษณุโลกสามารถสรุปได้เป็น 4 กลุ่ม ได้แก่ 1. ศูนย์กลางการประชุมของหน่วยงานภาครัฐในภาคเหนือตอนล่าง 2. ศูนย์กลางการประชุมเชื่อมโยงแหล่งท่องเที่ยวเชิงวัฒนธรรมและมรดกโลกของภาคเหนือ 3. ศูนย์กลางการประชุมเชื่อมโยงแหล่งท่องเที่ยวธรรมชาติ และ 4. ศูนย์กลางการประชุมเชื่อมโยงกับประวัติศาสตร์ชาติไทย โดยมีรายละเอียด ดังนี้

หัวข้อ	1 ศูนย์กลางการประชุมของหน่วยงานภาครัฐในภาคเหนือตอนล่าง	2 ศูนย์กลางการประชุมเชื่อมโยงมรดกโลก	3 ศูนย์กลางการประชุมเชื่อมโยงแหล่งท่องเที่ยวธรรมชาติ	4 ศูนย์กลางการประชุมเชื่อมโยงกับประวัติศาสตร์ชาติไทย
จุดขาย	<ul style="list-style-type: none"> เมืองศูนย์กลางของการประชุมพบปะของภูมิภาค รวมไว้ซึ่งองค์กรของรัฐ หน่วยงาน และสำนักงานสาขาของภูมิภาค 	<ul style="list-style-type: none"> เมืองที่สามารถจัดกิจกรรมไมซ์ได้อย่างหลากหลาย เชื่อมโยงต้นทุนทางวัฒนธรรม ตั้งอยู่ในจุดยุทธศาสตร์ที่สามารถเชื่อมโยงเส้นทางการท่องเที่ยวไปสู่จังหวัดสุโขทัยซึ่งเป็นที่ตั้งของมรดกโลก 	<ul style="list-style-type: none"> เมืองที่สามารถเชื่อมโยงเส้นทางการท่องเที่ยวไปสู่จังหวัดรอบข้างได้โดยใช้เวลาไม่นาน โดยเฉพาะจังหวัดเพชรบูรณ์ซึ่งมีแหล่งท่องเที่ยวทางธรรมชาติที่มีชื่อเสียง 	<ul style="list-style-type: none"> เมืองประวัติศาสตร์เชื่อมโยงการเรียนรู้ทางด้านประวัติศาสตร์ไทย
ข้อได้เปรียบ	<ul style="list-style-type: none"> ง่ายต่อการเดินทางเข้าร่วมประชุมของเมืองรอบข้างทั้ง 4 ทิศทาง เป็นศูนย์รวมศูนย์ราชการของภาคเหนือตอนล่าง มีสถานที่รองรับการจัดกิจกรรมไมซ์ที่มีความพร้อมมากที่สุดของภาคเหนือตอนล่าง 	<ul style="list-style-type: none"> มรดกโลกทางวัฒนธรรมแห่งเดียวของภาคเหนืออยู่ในจังหวัดข้างเคียง สามารถจัดกิจกรรมไมซ์ที่ขายสินค้าทางวัฒนธรรมได้ตลอดทั้งปี 	<ul style="list-style-type: none"> มีแหล่งท่องเที่ยวทางธรรมชาติที่ได้รับความนิยมมากที่สุดแห่งหนึ่งในภาคเหนือ ซึ่งตั้งอยู่ในเขตจังหวัดเพชรบูรณ์ ใช้เวลาเดินทางจากจังหวัดพิษณุโลกไม่นาน 	<ul style="list-style-type: none"> มีประวัติศาสตร์ยาวนานตั้งแต่สมัยขอม เป็นราชธานีในรัชสมัยสมเด็จพระบรมไตรโลกนาถ และเป็นเมืองเอกในสมัยสมเด็จพระนเรศวรมหาราช มีแหล่งการเรียนรู้ต่างๆ ทางประวัติศาสตร์ ซึ่งสามารถเชื่อมโยงเส้นทางกับจังหวัดสุโขทัย
ข้อเสียเปรียบ	<ul style="list-style-type: none"> การจัดกิจกรรมไมซ์ลักษณะนี้จำกัดแค่ในกลุ่มของภาคเหนือตอนล่างเท่านั้น 	<ul style="list-style-type: none"> วัฒนธรรมของจังหวัดเชียงใหม่มีความโดดเด่นและเป็นที่รู้จักมากกว่า จังหวัดพิษณุโลกจำเป็นต้องเชื่อมโยงกับจังหวัดอื่นๆ ทำให้ต้องใช้ระยะเวลาในการเดินทาง 	<ul style="list-style-type: none"> จังหวัดพิษณุโลกจำเป็นต้องเชื่อมโยงกับจังหวัดอื่นๆ ภาพลักษณ์ของเมืองกับสภาพความเป็นจริงอาจไม่สอดคล้องกัน มีแหล่งท่องเที่ยวทางธรรมชาติอื่นๆ ที่ใกล้เคียงพื้นที่ศูนย์กลางมากกว่า 	<ul style="list-style-type: none"> การจัดกิจกรรมไมซ์ที่เชื่อมโยงกับประวัติศาสตร์ชาติไทยทำได้เฉพาะกลุ่มที่มีความสนใจเท่านั้น

รูปที่ 1-2 การวิเคราะห์ตำแหน่งทางยุทธศาสตร์ของจังหวัดพิษณุโลก

1) ศูนย์กลางการประชุมของหน่วยงานภาครัฐในภาคเหนือตอนล่าง

จังหวัดพิษณุโลกเป็นศูนย์กลางภาคเหนือตอนล่างที่เชื่อมโยงกับภาคเหนือตอนบน ภาคกลาง และภาคตะวันออกเฉียงเหนือ และเป็นที่ตั้งบนจุดตัดของเส้นทางจากเหนือสู่ใต้และจากตะวันออกสู่ตะวันตกของอินโดจีน พิษณุโลกจึงเป็นเมืองหลักเพื่อการพัฒนาเป็นศูนย์กลางความเจริญของภาคเหนือตอนล่าง ทำให้การจัดประชุมต่างๆ สามารถทำได้สะดวก ทั้งนี้ พิษณุโลกมีหน่วยงานบริหารราชการส่วนกลางในพื้นที่หลายภาคส่วน รวมถึงพิษณุโลกยังเป็นศูนย์กลางการให้บริการภาคเอกชน และสถาบันการเงิน การค้า การลงทุน อีกทั้งมีสถานที่รองรับการจัดกิจกรรมโมซ์ซีตี้ที่มีความพร้อมมากที่สุดของภาคเหนือตอนล่างอีกด้วย โดยพิษณุโลกมีจุดขาย ข้อได้เปรียบ และข้อเสียเปรียบ ของการเป็นศูนย์กลางการประชุมของหน่วยงานภาครัฐในภาคเหนือตอนล่าง ดังนี้

ตารางที่ 1-3 ศูนย์กลางการประชุมของหน่วยงานภาครัฐในภาคเหนือตอนล่าง

หัวข้อ	รายละเอียด
จุดขาย	<ul style="list-style-type: none"> เมืองแห่งการเชื่อมโยง เป็นศูนย์กลางของการประชุมพบปะของภูมิภาคขนาดย่อมๆ ที่ครบครัน รวมไปถึงองค์กรของรัฐ หน่วยงาน และสำนักงานสาขาของภูมิภาค เช่น ศูนย์จัดการธนบัตรพิษณุโลก ธนาคารแห่งประเทศไทย สำนักงานหนังสือเดินทางชั่วคราว เป็นต้น
ข้อได้เปรียบ	<ul style="list-style-type: none"> ง่ายต่อการเดินทางเข้าร่วมประชุมของเมืองรอบข้างทั้ง 4 ทิศทาง โดยใช้เวลาเดินทางไม่เกิน 2 ชั่วโมงจากจังหวัดรอบๆ เป็นศูนย์รวมศูนย์ราชการของภาคเหนือตอนล่าง (Government Center) ทำให้การจัดประชุมต่างๆ สามารถทำได้สะดวก มีสถานที่รองรับการจัดกิจกรรมโมซ์ซีตี้ที่มีความพร้อมมากที่สุดของภาคเหนือตอนล่าง
ข้อเสียเปรียบ	<ul style="list-style-type: none"> การจัดกิจกรรมโมซ์ซีตี้ลักษณะนี้จำกัดแค่ในกลุ่มของภาคเหนือตอนล่างเท่านั้น

2) ศูนย์กลางการประชุมเชื่อมโยงแหล่งท่องเที่ยวเชิงวัฒนธรรมและมรดกโลกของภาคเหนือ

จังหวัดพิษณุโลกมีประชากรอพยพมาตั้งถิ่นฐานจากหลากหลายแห่ง เช่น จังหวัดพิจิตร เพชรบูรณ์ นครราชสีมา และสกลนคร ทำให้ชาวพิษณุโลกมีความหลากหลายทางวัฒนธรรมตามชาติพันธุ์ เช่น วัฒนธรรมไทหล่ม ภาษาลาวหล่ม โดยได้มีการพยายามรักษาขนบธรรมเนียมดั้งเดิมเอาไว้ ทั้งประเพณีท้องถิ่น และวิถีชีวิต และเนื่องจากพิษณุโลกเป็นจุดกึ่งกลางของประเทศทำให้สามารถเดินทางไปยังพื้นที่อื่นๆ ได้ โดยใช้เวลาไม่นาน พิษณุโลกจึงเป็นศูนย์กลางของจังหวัดในภาคเหนือตอนล่าง ซึ่งในฐานะศูนย์กลางการคมนาคมของภาคเหนือตอนล่างที่มีความพร้อมด้านเส้นทางการคมนาคมขนส่ง ส่งผลให้จังหวัดพิษณุโลกเป็นประตูสู่การท่องเที่ยวของประเทศไทย โดยเฉพาะจังหวัดภาคเหนือตอนล่าง รวมทั้งประเทศเพื่อนบ้านในอาเซียนและกลุ่มเขตความร่วมมือทางเศรษฐกิจ (Greater Mekong Sub-region: GMS) เนื่องจากจังหวัดพิษณุโลกมีเส้นทางคมนาคมทางบกที่เชื่อมต่อกับเส้นทางเศรษฐกิจหลายเส้นทาง ซึ่งช่วยสร้างโอกาสทางเศรษฐกิจให้แก่ประชาชนในพื้นที่อย่างมาก

หนึ่งในสถานที่ท่องเที่ยวที่มีชื่อเสียงที่สามารถเชื่อมโยงเส้นทางการท่องเที่ยวเกี่ยวกับจังหวัดพิษณุโลกได้ คือ เมืองประวัติศาสตร์สุโขทัยและเมืองบริวาร ซึ่งเป็น 1 ใน 3 แหล่งมรดกโลกแห่งแรกของประเทศไทย ร่วมกับ อุทยานประวัติศาสตร์พระนครศรีอยุธยา และเขตรักษาพันธุ์สัตว์ป่าทุ่งใหญ่นเรศวร หลังผ่านเกณฑ์ของ องค์การศึกษาวิทยาศาสตร์และวัฒนธรรมแห่งสหประชาชาติ หรือยูเนสโก โดยเมืองประวัติศาสตร์สุโขทัยและเมืองบริวารเป็นมรดกโลกทางวัฒนธรรม ประกอบด้วย อุทยานประวัติศาสตร์สุโขทัย อุทยานประวัติศาสตร์ศรีสัชนาลัย และอุทยานประวัติศาสตร์กำแพงเพชร โดยจุดขาย ข้อได้เปรียบ และข้อเสียเปรียบ ของการเป็น ศูนย์กลางการประชุมเชื่อมโยงแหล่งท่องเที่ยวเชิงวัฒนธรรมและมรดกโลกของภาคเหนือ เป็นดังนี้

ตารางที่ 1-4 ศูนย์กลางการประชุมเชื่อมโยงแหล่งท่องเที่ยวเชิงวัฒนธรรมและมรดกโลกของภาคเหนือ

หัวข้อ	รายละเอียด
จุดขาย	<ul style="list-style-type: none"> เมืองที่สามารถจัดกิจกรรมไมซ์ได้อย่างหลากหลาย เชื่อมโยงต้นทุนทางวัฒนธรรมประเพณีที่สำคัญของล้านนาและกรุงศรีอยุธยา ตั้งอยู่ในจุดยุทธศาสตร์ที่สามารถเชื่อมโยงเส้นทางการท่องเที่ยวไปสู่จังหวัดรอบข้างได้โดยใช้เวลาไม่นาน โดยเฉพาะจังหวัดสุโขทัยซึ่งเป็นที่ตั้งของมรดกโลก
ข้อได้เปรียบ	<ul style="list-style-type: none"> มีมรดกโลกทางวัฒนธรรมแห่งเดียวของภาคเหนืออยู่ในจังหวัดข้างเคียง สามารถจัดกิจกรรมไมซ์ที่ขายสินค้าทางวัฒนธรรมได้ตลอดทั้งปี
ข้อเสียเปรียบ	<ul style="list-style-type: none"> วัฒนธรรมของจังหวัดเชียงใหม่มีความโดดเด่นและเป็นที่รู้จักมากกว่า จังหวัดพิษณุโลกจำเป็นต้องเชื่อมโยงกับจังหวัดอื่นๆ ทำให้ต้องใช้ระยะเวลาในการเดินทาง

3) ศูนย์กลางการประชุมเชื่อมโยงแหล่งท่องเที่ยวธรรมชาติ

เช่นเดียวกับการเป็นศูนย์กลางการประชุมเชื่อมโยงแหล่งท่องเที่ยวเชิงวัฒนธรรมและมรดกโลกของภาคเหนือ จากการที่พิษณุโลกเป็นศูนย์กลางการคมนาคมของภาคเหนือตอนล่าง ไม่ว่าจะเป็น ทางบก สนามบิน รถไฟ ส่งผลให้จังหวัดพิษณุโลกเป็นประตูสู่การท่องเที่ยวจากการมีเส้นทางคมนาคมทางบกที่เชื่อมต่อกับเส้นทางเศรษฐกิจหลายเส้นทาง ซึ่งไม่เพียงแต่สามารถเชื่อมโยงเส้นทางท่องเที่ยวเกี่ยวกับเมืองประวัติศาสตร์สุโขทัยและเมืองบริวารได้เท่านั้น พิษณุโลกยังสามารถเชื่อมโยงกับแหล่งท่องเที่ยวทางธรรมชาติ เช่น เขาค้อ จังหวัดเพชรบูรณ์ ซึ่งเป็นชื่อเรียกรวมบริเวณเทือกเขาน้อยใหญ่ของเทือกเขาเพชรบูรณ์ จนอาจพูดได้ว่าเป็นทะเลภูเขา เช่น เขาค้อ เขาย่า เขาใหญ่ เขาตะเคียนโง๊ะ เขาหินตั้งบาตร เขาห้วยทราย เขาอุ่มแพร เป็นต้น มีจุดท่องเที่ยวหลากหลายแห่งและสิ่งอำนวยความสะดวกต่างๆ ไม่ว่าจะเป็นที่พัก ร้านอาหารที่มีให้เลือกแบบครบครัน ทำให้เขาค้อคือจุดหมายปลายทางหลักในการท่องเที่ยวที่สามารถมาเที่ยวได้อย่างง่ายดาย

ดังนั้นการส่งเสริมให้พิษณุโลกเป็นที่รู้จักในการเป็นเมืองสำหรับการจัดประชุมสัมมนา นิทรรศการ ด้วยการนำความสามารถในการเชื่อมโยงกับแหล่งท่องเที่ยวรอบข้างมาสร้างให้พิษณุโลกเป็นจุดหมายปลายทางที่น่าสนใจสำหรับกลุ่มนักท่องเที่ยวไมซ์ จะเป็นแนวทางสำคัญที่จะช่วยยกระดับความสามารถในการแข่งขันของพิษณุโลกขึ้นได้ โดยจุดขาย ข้อได้เปรียบ และข้อเสียเปรียบ ของการเป็นศูนย์กลางการประชุมเชื่อมโยงแหล่งท่องเที่ยวธรรมชาติ เป็นดังนี้

ตารางที่ 1-5 ศูนย์กลางการประชุมเชื่อมโยงแหล่งท่องเที่ยวธรรมชาติ

หัวข้อ	รายละเอียด
จุดขาย	<ul style="list-style-type: none"> ตั้งอยู่ในจุดยุทธศาสตร์ที่สามารถเชื่อมโยงเส้นทางการท่องเที่ยวไปสู่จังหวัดรอบข้างได้โดยใช้เวลาไม่นาน โดยเฉพาะจังหวัดเพชรบูรณ์ซึ่งมีแหล่งท่องเที่ยวทางธรรมชาติที่มีชื่อเสียง
ข้อได้เปรียบ	<ul style="list-style-type: none"> มีแหล่งท่องเที่ยวทางธรรมชาติที่ได้รับความนิยมมากที่สุดแห่งหนึ่งในภาคเหนือ ซึ่งตั้งอยู่ในเขตจังหวัดเพชรบูรณ์ ใช้เวลาเดินทางจากจังหวัดพิษณุโลกไม่นาน
ข้อเสียเปรียบ	<ul style="list-style-type: none"> จังหวัดพิษณุโลกจำเป็นต้องเชื่อมโยงกับจังหวัดอื่นๆ ทำให้ต้องใช้ระยะเวลาในการเดินทาง ภาพลักษณ์ของเมืองกับสภาพความเป็นจริงของแหล่งท่องเที่ยวทางธรรมชาติอาจไม่สอดคล้องกัน เนื่องจากการบริหารจัดการทำได้ค่อนข้างยาก มีแหล่งท่องเที่ยวทางธรรมชาติอื่นๆ ที่ใกล้เคียงพื้นที่ศูนย์กลางหรือกรุงเทพมหานครมากกว่า เช่น จังหวัดนครราชสีมา เป็นต้น

4) ศูนย์กลางการประชุมเชื่อมโยงกับประวัติศาสตร์ชาติไทย

จังหวัดพิษณุโลก เป็นจังหวัดที่มีความสำคัญทางด้านประวัติศาสตร์มานานหลายชั่วอายุคน เมืองเดิมพิษณุโลกเป็นเมืองเก่าสมัยขอม เรียกว่า “เมืองสองแคว” เพราะเมืองนี้ตั้งอยู่ระหว่างแม่น้ำน่านและแม่น้ำแควน้อย ในสมัยสุโขทัย สมเด็จพระมหาธรรมราชาลิไทได้โปรดฯ ให้เมืองสองแควมีฐานะเป็นเมืองลูกหลวง ต่อมาในสมัยอยุธยาเมืองสองแควเปลี่ยนชื่อเป็นเมืองพิษณุโลกและทวีความสำคัญมากเพราะโดยลักษณะที่ตั้งของเมืองพิษณุโลกนั้นตั้งอยู่ระหว่างกรุงศรีอยุธยาและอาณาจักรฝายเหนือ ดังนั้นพิษณุโลกจึงมีการสืบทอดวัฒนธรรมทั้งจากกรุงศรีอยุธยาและล้านนา ทางด้านศิลปกรรม สถาปัตยกรรม และขนบธรรมเนียมประเพณีต่างๆ ครั้นถึงสมัยสมเด็จพระบรมไตรโลกนาถ เมืองพิษณุโลกยังมีฐานะเป็นราชธานีของไทยอยู่ยาวนานถึง 25 ปี อีกทั้งยังเป็นเมืองพระราชสมภพของสมเด็จพระนเรศวรมหาราช จึงนับเป็นเมืองที่มีประวัติความเป็นมาเกี่ยวข้องกับการสร้างชาติไทยที่สำคัญ ปัจจุบันพิษณุโลกมีแหล่งการเรียนรู้ต่างๆ ทางประวัติศาสตร์ ซึ่งสามารถเชื่อมโยงเส้นทางกับจังหวัดสุโขทัย เพื่อศึกษาถึงอาณาจักรสุโขทัย และพระนครศรีอยุธยาได้ โดยมีจุดขาย ข้อได้เปรียบ และข้อเสียเปรียบ ของการเป็นศูนย์กลางการประชุมเชื่อมโยงกับประวัติศาสตร์ชาติไทย ดังนี้

ตารางที่ 1-6 ศูนย์กลางการประชุมเชื่อมโยงกับประวัติศาสตร์ชาติไทย

หัวข้อ	รายละเอียด
จุดขาย	<ul style="list-style-type: none"> เป็นเมืองเก่าที่มีประวัติศาสตร์ยาวนานมาตั้งแต่สมัยขอม ทำให้สามารถเชื่อมโยงกับการเรียนรู้ทางด้านประวัติศาสตร์ไทยได้ ทั้งแหล่งการเรียนรู้วัฒนธรรม พิพิธภัณฑสถานพระาชวังจันทน์ โบราณสถาน กำแพงเมือง หรือแม้กระทั่งการเรียนรู้ตามแหล่งชุมชนริมแม่น้ำ
ข้อได้เปรียบ	<ul style="list-style-type: none"> มีประวัติศาสตร์ยาวนานตั้งแต่สมัยขอม โดยพิษณุโลกเป็นราชธานีในรัชสมัยสมเด็จพระบรมไตรโลกนาถ และเป็นเมืองเอกในสมัยสมเด็จพระนเรศวรมหาราช มีแหล่งการเรียนรู้ต่างๆ ทางประวัติศาสตร์ ซึ่งสามารถเชื่อมโยงเส้นทางกับจังหวัดสุโขทัย เพื่อศึกษาถึงอาณาจักรสุโขทัย และพระนครศรีอยุธยา
ข้อเสียเปรียบ	<ul style="list-style-type: none"> การจัดกิจกรรมไมซ์ที่เชื่อมโยงกับประวัติศาสตร์ชาติไทยทำได้เฉพาะกลุ่มที่มีความสนใจเท่านั้น

การกำหนดตำแหน่งทางยุทธศาสตร์ที่มีความชัดเจน จะช่วยสนับสนุนการพัฒนาภาพลักษณ์ของจังหวัดให้มีความโดดเด่น ใช้ในการเป็นจุดขายของจังหวัดที่สามารถสร้างให้เป็นที่จดจำของนานาชาติในฐานะของการเป็นเมืองแห่งไมซ์ของประเทศไทย รวมทั้งยังช่วยส่งเสริมให้ทิศทางการพัฒนาจังหวัด พิษณุโลกในการรองรับการจัดงานไมซ์มีประสิทธิภาพมากยิ่งขึ้น

1.3 การวิเคราะห์ความต้องการของกลุ่มผู้บริโภค

ในการกำหนดยุทธศาสตร์การพัฒนาอุตสาหกรรมไมซ์พิษณุโลกและสนับสนุนการเป็นไมซ์ซิตี้ของจังหวัดให้ก้าวสู่การเป็นเมืองแห่งศูนย์กลางการจัดประชุมและนิทรรศการระดับประเทศ จึงได้มีการจัดรูปแบบกิจกรรมหลังการประชุมที่สอดคล้องกับการพัฒนาอุตสาหกรรมไมซ์ของพิษณุโลก โดยยึดถือเอาวัตถุประสงค์ประการสำคัญจากศักยภาพของจังหวัด และวิเคราะห์ความต้องการของกลุ่มผู้บริโภคให้สอดคล้องกับรูปแบบกิจกรรมหลังการประชุมที่กำหนด เพื่อดึงดูดผู้เข้าร่วมประชุมหรือผู้จัดการประชุมให้เห็นถึงอัตลักษณ์ของการเป็นจุดหมายปลายทางไมซ์ของพิษณุโลก

จากข้อมูลงานวิเคราะห์ตลาดต่างประเทศ กองกลยุทธ์การตลาด การท่องเที่ยวแห่งประเทศไทย (ททท.) ซึ่งได้มีการวิเคราะห์พฤติกรรมและแนวโน้มการท่องเที่ยวของนักท่องเที่ยวและนักเดินทางไมซ์ โดยประมวลจากข้อคิดเห็นของสำนักงานการท่องเที่ยวแห่งชาติของประเทศต่างๆ ข้อเสนอแนะจากองค์กรเอกชนที่ดำเนินกิจการการท่องเที่ยว และจากการสัมภาษณ์ผู้ที่มีส่วนเกี่ยวข้องในพื้นที่ มีรายละเอียด ดังนี้

	Meeting	Incentive	Convention	Exhibition
กลุ่มเป้าหมาย	<ul style="list-style-type: none"> องค์กรเอกชนในประเทศ หน่วยงานภาครัฐ 	<ul style="list-style-type: none"> องค์กรเอกชนในประเทศ ชาวต่างชาติ กลุ่มยุโรป ชาวต่างชาติ กลุ่มเอเชีย 	<ul style="list-style-type: none"> ผู้จัดงานประชุมวิชาการ (PCO) สมาคม/องค์กรภายในประเทศ สถาบันการศึกษา 	<ul style="list-style-type: none"> กลุ่มผู้จัดงานแสดงสินค้า กลุ่มผู้แสดงสินค้าในประเทศ หน่วยงานภาครัฐ
ความต้องการ	<ul style="list-style-type: none"> การเดินทางที่สะดวกและปลอดภัย การพักผ่อนเพื่อสุขภาพ (Wellness) การท่องเที่ยวทางศิลปวัฒนธรรม การท่องเที่ยวทางธรรมชาติ การท่องเที่ยวด้านการเรียนรู้ 	<ul style="list-style-type: none"> การเดินทางที่สะดวกและปลอดภัย การพักผ่อนเพื่อสุขภาพ (Wellness) การท่องเที่ยวทางศิลปวัฒนธรรม การท่องเที่ยวทางธรรมชาติ การท่องเที่ยวด้านการเรียนรู้ 	<ul style="list-style-type: none"> ต้องการโปรแกรมกิจกรรมสำหรับผู้ติดตาม ต้องการช่วยเหลือสังคม ต้องการการท่องเที่ยว ทั้งก่อนและหลังการประชุม 	<ul style="list-style-type: none"> ต้องการโอกาสในการแลกเปลี่ยนมุมมอง พบผู้ประกอบการ ต้องการเยี่ยมชมหรือดูงานในกระบวนการผลิต ต้องการซื้อสินค้าสำคัญของจังหวัด
ตำแหน่งทางยุทธศาสตร์	<ul style="list-style-type: none"> ศูนย์กลางการประชุมของหน่วยงานภาครัฐในภาคเหนือตอนล่าง ศูนย์กลางการประชุมเชื่อมโยงแหล่งท่องเที่ยวธรรมชาติ ศูนย์กลางการประชุมเชื่อมโยงกับประวัติศาสตร์ชาติไทย 	<ul style="list-style-type: none"> ศูนย์กลางการประชุมเชื่อมโยงแหล่งท่องเที่ยวเชิงวัฒนธรรมและมรดกโลกของภาคเหนือ ศูนย์กลางการประชุมเชื่อมโยงแหล่งท่องเที่ยวธรรมชาติ ศูนย์กลางการประชุมเชื่อมโยงกับประวัติศาสตร์ชาติไทย 	<ul style="list-style-type: none"> ศูนย์กลางการประชุมเชื่อมโยงแหล่งท่องเที่ยวเชิงวัฒนธรรมและมรดกโลกของภาคเหนือ ศูนย์กลางการประชุมเชื่อมโยงแหล่งท่องเที่ยวธรรมชาติ ศูนย์กลางการประชุมเชื่อมโยงกับประวัติศาสตร์ชาติไทย 	<ul style="list-style-type: none"> ศูนย์กลางการประชุมของหน่วยงานภาครัฐในภาคเหนือตอนล่าง



รูปที่ 1-3 การวิเคราะห์ความต้องการของกลุ่มผู้บริโภค

ตารางที่ 1-7 การวิเคราะห์ความต้องการของกลุ่มผู้บริโภค

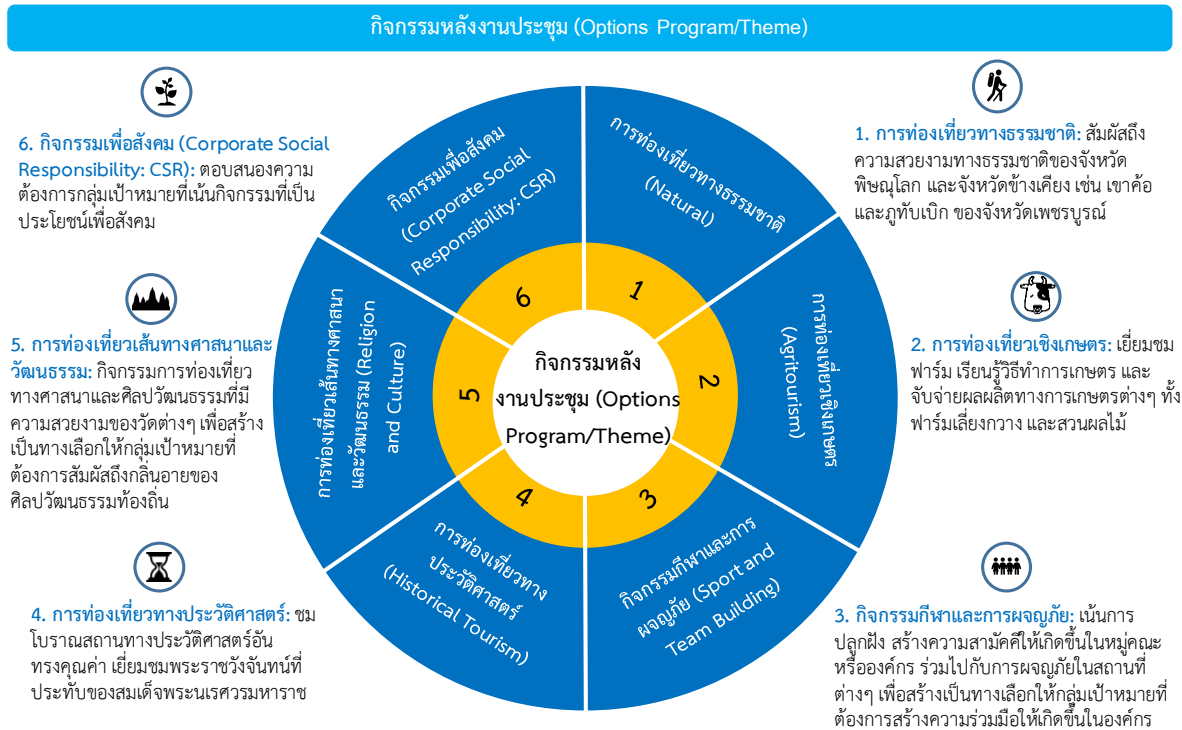
กลุ่มเป้าหมาย		ความต้องการ	กิจกรรมหลังการประชุม
การประชุมองค์กร (Meeting)	องค์กรภาครัฐ	<ul style="list-style-type: none"> การประชุมที่อยู่ในงบประมาณที่กำหนด เนื่องจากการเบิกจ่ายจะต้องเป็นไปตามระเบียบ การเดินทางกลับหลังจากการจัดประชุมเสร็จ เนื่องด้วยงบประมาณและระยะเวลาที่จำกัด กิจกรรมเสริมอื่นๆ ที่สอดแทรกระหว่างการประชุม เช่น การรับประทานอาหารที่บ้าน การซื้อสินค้าพื้นเมือง (Shopping) 	<ul style="list-style-type: none"> การท่องเที่ยวทางธรรมชาติ (Natural) การท่องเที่ยวเชิงเกษตร (Agritourism) การท่องเที่ยวทางประวัติศาสตร์ (Historical Tourism) การท่องเที่ยวเส้นทางศาสนาและวัฒนธรรม (Religion and Culture)
	องค์กรเอกชนภายในประเทศ	<ul style="list-style-type: none"> สถานที่จัดประชุมที่มีความยืดหยุ่น สามารถปรับเปลี่ยนได้ กิจกรรมการท่องเที่ยวสำหรับพนักงานหลังการประชุม เพื่อให้เกิดการผ่อนคลาย กิจกรรมการเรียนรู้ต่างๆ ที่เกี่ยวข้องกับบริษัท เพื่อให้พนักงานได้เทคนิคการทำงานใหม่ๆ กิจกรรมสัมพันธ์ (Team Building) ที่สร้างความสามัคคีให้แก่พนักงาน งานเลี้ยงสังสรรค์ให้แก่พนักงาน 	<ul style="list-style-type: none"> การท่องเที่ยวทางธรรมชาติ (Natural) กิจกรรมกีฬาและการผจญภัย (Sport and Team Building) การท่องเที่ยวทางประวัติศาสตร์ (Historical Tourism) การท่องเที่ยวเส้นทางศาสนาและวัฒนธรรม (Religion and Culture) กิจกรรมเพื่อสังคม (Corporate Social Responsibility: CSR)

กลุ่มเป้าหมาย		ความต้องการ	กิจกรรมหลังการประชุม
การท่องเที่ยวเพื่อเป็นรางวัล (Incentive)	องค์กรเอกชน ภายในประเทศ	<ul style="list-style-type: none"> การสร้างสรรค์และการท่องเที่ยวที่หลากหลาย และมีความโดดเด่น กิจกรรมสร้างสัมพันธ์ (Team Building) เพื่อสร้างความสามัคคีให้แก่ทีมงาน กิจกรรมหรือสถานที่ที่เป็นแรงจูงใจ เพื่อให้เกิดความผูกพันต่อองค์กร กิจกรรมเพื่อสังคม (Corporate Social Responsibility: CSR) เพื่อสร้างภาพลักษณ์ที่ดีให้กับองค์กร และสร้างจิตสำนึกที่ดีให้แก่พนักงาน 	<ul style="list-style-type: none"> การท่องเที่ยวทางธรรมชาติ (Natural) กิจกรรมกีฬาและการผจญภัย (Sport and Team Building) การท่องเที่ยวทางประวัติศาสตร์ (Historical Tourism) การท่องเที่ยวเส้นทางศาสนาและวัฒนธรรม (Religion and Culture) กิจกรรมเพื่อสังคม (Corporate Social Responsibility: CSR)
	องค์กรภาคเอกชน ใน ภูมิภาคเอเชีย	<ul style="list-style-type: none"> การบริการที่ดี ได้มาตรฐาน และมีเอกลักษณ์ของพื้นที่ การดูแลรักษาความปลอดภัยที่ได้มาตรฐาน กิจกรรมการท่องเที่ยวในหลากหลายรูปแบบ ทั้งเชิงประวัติศาสตร์และวัฒนธรรมเชิงธรรมชาติ และเชิงผจญภัย การท่องเที่ยวในสถานที่ที่มีความน่าสนใจ ไม่สามารถชมได้ในพื้นที่อื่นๆ เช่น ประเพณีหรือเทศกาลประจำจังหวัด 	<ul style="list-style-type: none"> การท่องเที่ยวทางธรรมชาติ (Natural) กิจกรรมกีฬาและการผจญภัย (Sport and Team Building) การท่องเที่ยวทางประวัติศาสตร์ (Historical Tourism) การท่องเที่ยวเส้นทางศาสนาและวัฒนธรรม (Religion and Culture)
	องค์กรภาคเอกชน ใน ภูมิภาคยุโรป	<ul style="list-style-type: none"> การเดินทางที่สะดวกและมีความปลอดภัย การพักผ่อนที่สะดวกสบาย มีเอกลักษณ์ และสร้างความประทับใจ เช่น การพักผ่อนร่วมกับการศึกษาวิถีชีวิตครอบครัวท้องถิ่นไปพร้อมกัน การพักผ่อนเชิงสุขภาพ (Wellness) โดยเฉพาะบริการด้านสปา เพื่อสร้างความผ่อนคลายให้กับร่างกาย การท่องเที่ยวทางวัฒนธรรมและประวัติศาสตร์ เพื่อส่งเสริมการเรียนรู้ การท่องเที่ยวเชิงอนุรักษ์ ใส่ใจสภาพแวดล้อม และเรื่องมนุษยธรรม 	<ul style="list-style-type: none"> การท่องเที่ยวทางธรรมชาติ (Natural) กิจกรรมกีฬาและการผจญภัย (Sport and Team Building) การท่องเที่ยวทางประวัติศาสตร์ (Historical Tourism) การท่องเที่ยวเส้นทางศาสนาและวัฒนธรรม (Religion and Culture) กิจกรรมเพื่อสังคม (Corporate Social Responsibility: CSR)

กลุ่มเป้าหมาย		ความต้องการ	กิจกรรมหลังการประชุม
การจัดประชุมวิชาการ (Convention)	สมาคม/องค์กร/ สถาบันการศึกษา	<ul style="list-style-type: none"> การประชุมเชิงวิชาการและพื้นที่ในการศึกษาดูงานที่เกี่ยวข้องกับเนื้อหาการประชุม การทำกิจกรรมเพื่อสังคม การเผยแพร่ความรู้สู่ชุมชน การพักผ่อนที่สะดวกสบาย มีบริการที่ดีเยี่ยม หรรษา และมีความเป็นส่วนตัว เพื่อการพักผ่อนอย่างแท้จริง ประสบการณ์แปลกใหม่และแหล่งความรู้ เพื่อแลกเปลี่ยนความรู้ข้อมูล ข่าวสาร และความก้าวหน้าทางวิชาการ การพบปะแลกเปลี่ยนความเห็นหรือพิจารณาความร่วมมือกันของสมาคม/องค์กร ธุรกิจในอนาคต 	<ul style="list-style-type: none"> การท่องเที่ยวเชิงเกษตร (Agritourism) กิจกรรมเพื่อสังคม (Corporate Social Responsibility: CSR)
การจัดงานแสดงสินค้าและนิทรรศการ (Exhibition)	กลุ่มผู้ประกอบการใน อุตสาหกรรมหลัก เช่น อาหารและเครื่องดื่ม	<ul style="list-style-type: none"> การนำเสนอสินค้าและบริการของบริษัทให้แก่ผู้บริโภคโดยตรง ซึ่งเป็นโอกาสของการขยายตลาดให้กว้างขึ้น โอกาสในการแลกเปลี่ยนมุมมอง พบปะผู้ประกอบการในกลุ่มคลัสเตอร์ เพื่อสร้างเครือข่ายเชื่อมโยงหรือต่อยอดทางธุรกิจ การเยี่ยมชมหรือศึกษาดูงานในกระบวนการผลิต (Site Visit) ที่เชื่อมโยงกับการพัฒนาธุรกิจของตน การซื้อขายสินค้าสำคัญของจังหวัด เช่น สินค้าพื้นบ้าน สินค้าโอท็อปหรือสินค้าหนึ่งตำบลหนึ่งผลิตภัณฑ์ (One Province One Product) ที่ได้รับการพัฒนาและมีศักยภาพที่จะพัฒนาไปเป็นวิสาหกิจขนาดกลางและขนาดย่อม (SMEs) และสินค้าส่งออกไป 	-

1.4 การออกแบบกิจกรรมหลังการประชุม

ในการกำหนดยุทธศาสตร์การพัฒนาอุตสาหกรรมไมซ์ของจังหวัดพิษณุโลก และสนับสนุนให้พิษณุโลกเป็นเมืองแห่งการจัดงานไมซ์ระดับประเทศ จำเป็นต้องมีการออกแบบกิจกรรมหลังการประชุมที่สอดคล้องกับแผนพัฒนาอุตสาหกรรมไมซ์ของจังหวัด เพื่อส่งเสริมให้จังหวัดพิษณุโลกเป็นจุดหมายปลายทางไมซ์ที่เป็นที่รู้จัก ตลอดจนสร้างแรงดึงดูดผู้จัดงานไมซ์และนักท่องเที่ยวไมซ์ให้สนใจและเข้ามาจัดงานที่จังหวัด



รูปที่ 1-4 รูปแบบกิจกรรมหลังการประชุม (Options Program/ Theme)

ในการจัดรูปแบบกิจกรรมหลังการประชุมที่สอดคล้องกับการพัฒนาอุตสาหกรรมไมซ์ของพิษณุโลก จะต้องมีการออกแบบกิจกรรมหลังการประชุมให้ครอบคลุมและสอดคล้องกับศักยภาพของจังหวัด เพื่อเป็นการประชาสัมพันธ์เอกลักษณ์ชื่อเสียงของจังหวัดให้เป็นที่รู้จัก และดึงดูดให้เกิดการจัดประชุมสัมมนาภายในพื้นที่ โดยกิจกรรมหลังการประชุมสามารถแบ่งรูปแบบได้เป็น 6 ประเภท ได้แก่ 1. การท่องเที่ยวทางธรรมชาติ (Natural) 2. การท่องเที่ยวเชิงเกษตร (Agritourism) 3. กิจกรรมกีฬาและการผจญภัย (Sport and Team Building) 4. การท่องเที่ยวทางประวัติศาสตร์ (Historical Tourism) 5. การท่องเที่ยวเส้นทางศาสนาและวัฒนธรรม (Religion and Culture) และ 6. กิจกรรมเพื่อสังคม (Corporate Social Responsibility: CSR) โดยมีรายละเอียด ดังนี้

ตารางที่ 1-8 รูปแบบกิจกรรมหลังการประชุม

รูปแบบกิจกรรม หลังการประชุม	รายละเอียดกิจกรรม	ตัวอย่างกิจกรรม โปรแกรมกิจกรรมหลังการประชุม
1. การท่องเที่ยวทางธรรมชาติ (Natural)	กิจกรรมการท่องเที่ยวที่มุ่งเน้นการสัมผัสถึงความสวยงามทางธรรมชาติของจังหวัดพิษณุโลก และจังหวัดข้างเคียง เช่น เขาค้อ และภูทับเบิก ของจังหวัดเพชรบูรณ์	<p>1. โปรแกรมเส้นทางท่องเที่ยวธรรมชาติเชิงพักผ่อน ซึ่งมีทัศนียภาพที่สวยงาม เจียบสงบ ร่มรื่นเต็มไปด้วยกลิ่นอายของธรรมชาติ เช่น</p> <ul style="list-style-type: none"> - เส้นทางที่ 1: พิษณุโลก – เพชรบูรณ์ – เขาค้อ – ภูทับเบิก - เส้นทางที่ 2: จุดชมวิวร่องเขานครชุม – ทะเลหมอกผาโปกโล้น – อุทยานแห่งชาติภูหินร่องกล้า - เส้นทางที่ 3: อำเภอนันทะปรัง – ดินแดนมหัศจรรย์ – ชมฝูงค้างคาว - หมู่บ้านรักไทย – บ้านเผ่าไทย – จุดชมวิวดันไม้หัวใจ - เส้นทางที่ 4: บ้านใหม่ร่องกล้า – ภูมิล่ ชาภูเมืองไทย – อุทยานภูหินร่องกล้า – ไบแมเปิ้ล – ทุ่งดอกกระดาด <p>2. โปรแกรมเยี่ยมชมโครงการอันเนื่องมาจากพระราชดำริ เรียนรู้ตามรอยปรัชญาและแนวคิดอันยิ่งใหญ่ของพระบาทสมเด็จพระเจ้าอยู่หัวภูมิพล รัชกาลที่ 9</p> <ul style="list-style-type: none"> - โปรแกรมที่ 1: จัดกิจกรรมให้ความรู้เกี่ยวกับหน้าที่ของเขื่อน แคว้นน้อยบำรุงแดน การใช้ประโยชน์จากเขื่อนอย่างการประมงน้ำจืดและการทำเกษตรบริเวณรอบเขื่อน - โปรแกรมที่ 2: เยี่ยมชมโรงเรือนจัดแสดงดอกไม้ประจำถิ่น เช่น เอื้องม่อนไขใบมน มหาพรหมราชินี เอื้องสายประสาธ ฯลฯ - โปรแกรมที่ 3: เส้นทางธรรมชาติชมทิวทัศน์ 2 ประเทศ (ไทย - ลาว) 3 จังหวัด (พิษณุโลก – อุตรดิตถ์ - เลย) ชมยอดดอยภูสอยดาวที่จุดชมวิวคือเดียวดาย
2. การท่องเที่ยวเชิงเกษตร (Agritourism)	กิจกรรมที่มุ่งเน้นให้ผู้เข้าร่วมประชุมได้เยี่ยมชมฟาร์ม เรียนรู้วิถีทำการเกษตร และจับจ่ายผลผลิตทางการเกษตรต่างๆ ทั้งฟาร์มเลี้ยงกวางและสวนผลไม้	<p>1. โปรแกรมท่องเที่ยวเชิงเกษตร เช่น</p> <ul style="list-style-type: none"> - โปรแกรมที่ 1: เยี่ยมชมแปลงผักและผลไม้ปลอดสารพิษ – โรงเพาะเห็ด – บ่อปลา ครงไก่ สระน้ำ <p>2. โปรแกรมการเรียนรู้เชิงเกษตร เช่น</p> <ul style="list-style-type: none"> - โปรแกรมที่ 1: ศึกษาดูงานหมู่บ้านต้นแบบดำเนินชีวิต เศรษฐกิจพอเพียง การทำไข่เค็มกะทิ และการปลูกผักสวนครัวรั้วกินได้ - โปรแกรมที่ 2: การศึกษาเรียนรู้การปลูกองุ่นที่ศูนย์เรียนรู้เศรษฐกิจพอเพียงชุมชนต้นแบบ บ้านนุชเทียน - โปรแกรมที่ 3: ศึกษาดูงานกระบวนการปลูกต้นกล้วยพันธุ์มะลิอ่อน และขั้นตอนการเก็บกล้วย – ชมการตากกล้วย

รูปแบบกิจกรรม หลังการประชุม	รายละเอียดกิจกรรม	ตัวอย่างกิจกรรม โปรแกรมกิจกรรมหลังการประชุม
3. กิจกรรมกีฬาและการผจญภัย (Sport and Team Building)	เน้นการปลูกฝัง สร้างความสามัคคีให้เกิดขึ้นในหมู่คณะหรือองค์กร รวมไปถึงการผจญภัยในสถานที่ต่างๆ เพื่อสร้างเป็นทางเลือกให้กลุ่มเป้าหมายที่ต้องการสร้างความร่วมมือให้เกิดขึ้นในองค์กร	<ol style="list-style-type: none"> 1. โปรแกรมการทำกิจกรรมล่องแก่งลำน้ำเข็ก เพื่อสร้างความสามัคคีในหมู่คณะระหว่างกิจกรรมการล่องแพ และการพายเรือไปตามแม่น้ำร่วมกัน 2. โปรแกรมการล่องแพเล่นน้ำที่แก่งไฮหรืออ่างเก็บน้ำห้วยซำรุ้ ซึ่งเป็นแหล่งน้ำที่สำคัญหล่อเลี้ยงชาวบ้านกว่า 10 หมู่บ้าน 3. โปรแกรมท่องเที่ยวสวนน้ำ สแปลช ฟัน ปาร์ค พิชญ์โลก ซึ่งเหมาะกับทุกเพศทุกวัย สามารถรองรับการทำกิจกรรมกลุ่มได้ 4. โปรแกรมกิจกรรมกีฬา เช่น การเล่นกอล์ฟที่สนามกอล์ฟตงภูเก็ดภายในหน่วยบัญชาการช่วยรบที่ 3 (บชร.3)
4. การท่องเที่ยวทางประวัติศาสตร์ (Historical Tourism)	ชมโบราณสถานทางประวัติศาสตร์อันทรงคุณค่า เยี่ยมชมพระราชวังจันทน์ที่ประทับของสมเด็จพระนเรศวรมหาราช	<ol style="list-style-type: none"> 1. โปรแกรมสักการะพระบรมราชานุสาวรีย์พ่อขุนศรีอินทราทิตย์ หรือ พ่อขุนบางกลางท่าว พระปฐมภักขัตริย์แห่งกรุงสุโขทัยที่บริเวณหนองปุดา อำเภอนครไทย 2. โปรแกรมเชื่อมโยงจังหวัดสุโขทัย เยี่ยมชมอุทยานประวัติศาสตร์สุโขทัย สักการะพระบรมราชานุสาวรีย์พ่อขุนรามคำแหงมหาราช 3. โปรแกรมเยี่ยมชมศูนย์ประวัติศาสตร์พระราชวังจันทน์ ที่มีการจัดแสดงเรื่องราวเกี่ยวกับเมืองพิษณุโลก
5. การท่องเที่ยวเส้นทางศาสนาและวัฒนธรรม (Religion and Culture)	กิจกรรมการท่องเที่ยวทางศาสนาและศิลปวัฒนธรรมที่มีความสวยงามของวัดต่างๆ เพื่อสร้างเป็นทางเลือกให้กลุ่มเป้าหมายที่ต้องการสัมผัสถึงกลิ่นอายของศิลปวัฒนธรรมท้องถิ่น	<ol style="list-style-type: none"> 1. โปรแกรมเยี่ยมชมสถานที่ท่องเที่ยวทางศาสนาและศิลปวัฒนธรรมที่มีความสวยงาม ตามเส้นทางเที่ยวไหว้พระวัดนางพญา - วัดพระศรีรัตนมหาธาตุวรมหาวิหาร วัดใหญ่ - วัดราชบูรณะ - วัดจุฬามณี 2. โปรแกรมเยี่ยมชมแหล่งเรียนรู้เรื่องผ้า พิพิธภัณฑน์ผ้าไหมวิทยาลัยนเรศวร ซึ่งมีการจัดแสดงเรื่องราวของผ้ากับวิถีชีวิตของชาวไทยครั้ง 3. โปรแกรมเยี่ยมชมพิพิธภัณฑน์พื้นบ้านจำทวี เป็นที่รวบรวมข้าวของเครื่องใช้พื้นบ้าน ซึ่งเป็นเครื่องมือทำมาหากินของชาวบ้านในอดีต ตั้งแต่ชิ้นเล็กๆ จนถึงชิ้นใหญ่ 4. เส้นทางท่องเที่ยวทางศิลปวัฒนธรรม ศูนย์วัฒนธรรมและการท่องเที่ยวกลุ่มจังหวัดภาคเหนือตอนล่าง 1 - หอศิลปะและวัฒนธรรม มหาวิทยาลัยนเรศวร ศูนย์วิทยบริการ มหาวิทยาลัยนเรศวร

รูปแบบกิจกรรม หลังการประชุม	รายละเอียดกิจกรรม	ตัวอย่างกิจกรรม โปรแกรมกิจกรรมหลังการประชุม
6. กิจกรรมเพื่อสังคม (Corporate Social Responsibility: CSR)	กิจกรรมที่มุ่งเน้นการ พัฒนาพื้นที่จังหวัด พิษณุโลกผ่านการ ดำเนินงานร่วมกันของ องค์กร สะท้อนให้เห็นถึง บทบาทการรับผิดชอบต่อ สังคมขององค์กร โดยเน้น จากความต้องการ/ปัญหา ของประชาชนในพื้นที่	1. โปรแกรมล่องแก่งเก็บขยะตลอดเส้นทางลำน้ำเข็ก เพื่อปรับ ทัศนียภาพตามเส้นทางล่องแก่ง ตลอดระยะทาง 8 กิโลเมตร ก่อนเปิดฤดูกาลท่องเที่ยว 2. โปรแกรมปลูกพันธุ์ไม้หายากคืนสู่ป่า โดยสวนพฤกษศาสตร์บ้าน ร่มเกล้าในพระราชดำริได้มีการเพาะและจัดเตรียมไว้ เช่น จำปี ป่า ตะเคียนทอง มะม่วงป่า และอื่นๆ อีกมากมาย 3. โปรแกรมช่วยเหลือโรงเรียนห่างไกล ขาดแคลน ยากจน เช่น การ สร้างห้องน้ำ, สนามเด็กเล่น, ห้องสมุด, สนับสนุนอุปกรณ์กีฬา และอุปกรณ์การเรียน

บทที่ 2

ยุทธศาสตร์การพัฒนาไมซ์ซิตี้ จังหวัดพิษณุโลก

ในการพัฒนาอุตสาหกรรมไมซ์ของจังหวัดให้มีความเข้มแข็ง เป็นไปได้อย่างต่อเนื่องและมีความยั่งยืน ต้องมีการกำหนดแผนยุทธศาสตร์ ซึ่งครอบคลุมทั้งการประชาสัมพันธ์ การสร้างความร่วมมือของหน่วยงานที่เกี่ยวข้อง และการผลักดันให้เกิดการจัดประชุมและนิทรรศการภายในจังหวัดให้สอดคล้องกับทิศทางและนโยบายของประเทศ โดยจะต้องมีการบูรณาการร่วมกัน เพื่อร่วมกันแสดงความคิดเห็นจากทุกภาคส่วน ทั้งตัวแทนจากหน่วยงานภาครัฐ ภาคเอกชน และและผู้ที่มีส่วนเกี่ยวข้องเพื่อให้การพัฒนาเป็นไปอย่างต่อเนื่อง โดยการพัฒนาจังหวัดเพื่อให้เป็นเมืองไมซ์ซิตี้ระดับประเทศ จะต้องมีการกำหนดจุดเด่นของทางจังหวัด และเป้าหมายในการพัฒนาให้มีความชัดเจน ซึ่งในการกำหนดแผนยุทธศาสตร์นี้ประกอบด้วย 4 เรื่อง ได้แก่ 1. วิสัยทัศน์ และพันธกิจในการเป็นไมซ์ซิตี้ของจังหวัดพิษณุโลก 2. เป้าหมายในการพัฒนาไมซ์ซิตี้ของจังหวัดพิษณุโลก 3. กลยุทธ์ในการพัฒนาไมซ์ซิตี้จังหวัดพิษณุโลก และ 4. โครงการในการขับเคลื่อนอุตสาหกรรมไทยผ่านกลไกการจัดกิจกรรมไมซ์ โดยมีรายละเอียด ดังนี้

2.1 วิสัยทัศน์ และพันธกิจในการเป็นไมซ์ซิตี้ของจังหวัดพิษณุโลก

วิสัยทัศน์

“พิษณุโลกจะเป็น ”

ตัวอย่างทางเลือกวิสัยทัศน์ของจังหวัดพิษณุโลก

1. ศูนย์กลางเมืองประชุม เศรษฐกิจและสังคม สี่แยกอินโดจีน
2. เมืองสองแควทางเลือกใหม่ของการประชุมไมซ์ที่มีความหลากหลาย
3. เมืองประชุมไมซ์เส้นทางย้อนรอยอดีตประวัติศาสตร์ไทย
4. เมืองประชุมไมซ์ที่ผสมผสานวัฒนธรรมกับวิถีชีวิตไทย
5. เมืองประชุมไทยนิยม
6. เมืองประชุมของเอเชียที่มีการอนุรักษ์และรักษาประวัติศาสตร์ความเป็นไทย
7. เมืองที่จะทำให้งานไมซ์ได้รับความสะดวกและเป็นที่ยอมรับสำหรับทุกคน

พันธกิจ

1. สนับสนุนการจัดงานไมซ์เพื่อกระตุ้นเศรษฐกิจและกระจายรายได้ไปสู่พื้นที่ภาคเหนือตอนล่าง
2. ส่งเสริมภาพลักษณ์ของอุตสาหกรรมไมซ์ด้วยการบริการชั้นเลิศ
3. พัฒนาอุตสาหกรรมไมซ์บนฐานความรู้ รวมทั้งพัฒนาผู้ประกอบการไมซ์ในพื้นที่ให้ได้มาตรฐานสากล
4. ส่งเสริมแนวปฏิบัติด้านความยั่งยืน เพื่อสร้างความได้เปรียบในการแข่งขันระยะยาว

วิสัยทัศน์	“พิษณุโลกจะเป็น”
พันธกิจ	<ol style="list-style-type: none"> 1. สนับสนุนการจัดงานไมซ์เพื่อกระตุ้นเศรษฐกิจและกระจายรายได้ไปสู่พื้นที่ภาคเหนือตอนล่าง 2. ส่งเสริมภาพลักษณ์ของอุตสาหกรรมไมซ์ด้วยการบริการชั้นเลิศ 3. พัฒนาอุตสาหกรรมไมซ์บนฐานความรู้ รวมทั้งพัฒนาผู้ประกอบการไมซ์ในพื้นที่ให้ได้มาตรฐานสากล 4. ส่งเสริมแนวปฏิบัติด้านความยั่งยืน เพื่อสร้างความได้เปรียบในการแข่งขันระยะยาว
เป้าหมาย	<ol style="list-style-type: none"> 1. สร้างรายได้ให้แก่ประเทศด้วยการจัดกิจกรรมไมซ์เพื่อกระตุ้นเศรษฐกิจและขับเคลื่อนอุตสาหกรรมหลักของประเทศ โดยพัฒนาการบริการที่สร้างมูลค่า และเพิ่มจำนวนนักท่องเที่ยวไมซ์ทั้งในประเทศและต่างประเทศ 2. พัฒนาผู้ประกอบการไมซ์ในพื้นที่ให้ได้มาตรฐานและมีโครงสร้างพื้นฐานที่เพียงพอต่อการพัฒนาอุตสาหกรรมไมซ์ในอนาคต 3. กระตุ้นให้เกิดการลงทุน กระจายรายได้ไปสู่พื้นที่เขตเศรษฐกิจพิเศษทั่วประเทศ 4. สร้างความเจริญจากอุตสาหกรรมไมซ์เพื่อมุ่งประโยชน์ส่วนรวมในทุกภาคส่วนของสังคม

รูปที่ 2-1 วิสัยทัศน์ พันธกิจ และเป้าหมายของไมซ์ซิตี้จังหวัดพิษณุโลก

2.2 เป้าหมายในการพัฒนาไมซ์ซิตี้ของจังหวัดพิษณุโลก

เป้าหมายในการพัฒนาอุตสาหกรรมไมซ์ของจังหวัดพิษณุโลก คือ ต้องการพัฒนาจังหวัดให้เป็นจุดหมายปลายทางของการจัดกิจกรรมไมซ์ระดับประเทศ เพื่อกระตุ้นอุตสาหกรรมเป้าหมายของประเทศและเป็นกลไกในการขับเคลื่อนเศรษฐกิจของภูมิภาค โดยมีเป้าหมาย ดังต่อไปนี้

1. สร้างรายได้ให้แก่ประเทศด้วยการจัดกิจกรรมไมซ์เพื่อกระตุ้นเศรษฐกิจและขับเคลื่อนอุตสาหกรรมหลักของประเทศ โดยพัฒนาการบริการที่สร้างมูลค่า และเพิ่มจำนวนนักท่องเที่ยวไมซ์ทั้งในประเทศและต่างประเทศ
2. พัฒนาผู้ประกอบการไมซ์ในพื้นที่ให้ได้มาตรฐานและมีโครงสร้างพื้นฐานที่เพียงพอต่อการพัฒนาอุตสาหกรรมไมซ์ในอนาคต
3. กระตุ้นให้เกิดการลงทุน กระจายรายได้ไปสู่พื้นที่เขตเศรษฐกิจพิเศษทั่วประเทศ
4. สร้างความเจริญจากอุตสาหกรรมไมซ์เพื่อมุ่งประโยชน์ส่วนรวมในทุกภาคส่วนของสังคม

ทั้งนี้การกำหนดแผนยุทธศาสตร์การพัฒนาไมซ์ซิตี้จังหวัดพิษณุโลกมีการกำหนดเป้าหมายออกเป็น 8 ด้าน ตามกลยุทธ์ทั้ง 4 ได้แก่ 1. จำนวนนักท่องเที่ยวไมซ์ของจังหวัดแยกเป็นกลุ่ม MI/C/E 2. รายได้อุตสาหกรรมไมซ์ของจังหวัด 3. จำนวนงานไมซ์แยกเป็นกลุ่ม (Convention/ Exhibition) 4. จำนวนงานไมซ์ (Flagship) ของจังหวัด 5. จำนวนผู้ประกอบการผู้จัดงานไมซ์ที่ได้คุณภาพ (Pre-Certified MICE Supplier) 6. จำนวนผู้ประกอบการด้านไมซ์ที่ผ่านการรับรองมาตรฐาน (Certified MICE Supplier) 7. จำนวนห้องประชุมที่ได้รับ

การรับรองสถานที่จัดงานประเทศไทย (Thailand MICE Venue Standard: TMVS) เพิ่มขึ้น และ 8. จำนวนสถานที่การจัดประชุมที่ได้รับการรับรองสถานที่จัดงานประเทศไทย (Special Venue) ซึ่งมีรายละเอียด ดังนี้

ตารางที่ 2-1 เป้าหมายการดำเนินงานของแผนงานยุทธศาสตร์ไมซ์ซิตี้พิษณุโลก (Phitsanulok MICE City Target)

ยุทธศาสตร์	ตัวชี้วัด	หน่วย
กลยุทธ์ที่ 1 ส่งเสริมการสร้างภาพลักษณ์และการตลาดให้เป็นจุดหมายเมืองไมซ์ที่มีความคุ้มค่า	1.1 จำนวนนักท่องเที่ยวไมซ์ของจังหวัดแยกเป็นกลุ่ม MI/C/E	ล้านคน
	1.2 รายได้อุตสาหกรรมไมซ์ของจังหวัด	ล้านบาท
กลยุทธ์ที่ 2 ยกระดับกิจกรรมไมซ์เชื่อมโยงศักยภาพจังหวัดรอบข้าง	2.1 จำนวนงานไมซ์แยกเป็นกลุ่ม (Convention/ Exhibition)	จำนวนงาน
	2.2 จำนวนงานไมซ์ (Flagship) ของจังหวัด	จำนวนงาน
กลยุทธ์ที่ 3 พัฒนาบุคลากรไมซ์ให้ได้มาตรฐานและสนับสนุนให้เกิดการมีส่วนร่วมในพื้นที่	3.1 จำนวนผู้ประกอบการผู้จัดงานไมซ์ที่ได้คุณภาพ (Pre-Certified MICE Supplier)	จำนวนบริษัท/คน
	3.2 จำนวนผู้ประกอบการด้านไมซ์ที่ผ่านการรับรองมาตรฐาน (Certified MICE Supplier)	จำนวนบริษัท/คน
กลยุทธ์ที่ 4 ยกระดับและพัฒนาโครงสร้างพื้นฐานสนับสนุนการจัดกิจกรรมไมซ์	4.1 จำนวนห้องประชุมที่ได้รับการรับรองสถานที่จัดงานประเทศไทย (Thailand MICE Venue Standard: TMVS) เพิ่มขึ้น	จำนวนห้องประชุม
	4.2 จำนวนสถานที่การจัดประชุมที่ได้รับการรับรองสถานที่จัดงานประเทศไทย (Special Venue)	จำนวนสถานที่ประชุม

หมายเหตุ: ¹ ต้องมีการจัดทำสถิติของจังหวัดในการสร้างเป็นฐาน

² งานไมซ์ที่เป็น Flagship ของจังหวัดต้องมีการตั้งเป้าหมายไว้ตั้งแต่ต้นปี

³ จำนวนผู้ประกอบการผู้จัดงานไมซ์ที่ได้คุณภาพจะต้องมีการกำหนดเกณฑ์คุณภาพที่ได้มาตรฐาน

⁴ Certify MICE Supplier e.g., Certified Meeting Professional Certified MICE Organizations

2.3 กลยุทธ์ในการพัฒนาไมซ์ซิตี้ของจังหวัดพิษณุโลก

ในการพัฒนาจังหวัดเพื่อการเป็นไมซ์ซิตี้ จะต้องมีการวางแผนครอบคลุมตั้งแต่การเริ่มต้นประชาสัมพันธ์เอกลักษณ์ชื่อเสียงของจังหวัดให้เป็นที่รู้จัก การยกระดับการบริการและพัฒนาสินค้าท่องเที่ยวให้มีความหลากหลายเพื่อดึงดูดให้เกิดการจัดประชุมสัมมนาภายในพื้นที่ การพัฒนาบุคลากรที่เกี่ยวข้องกับอุตสาหกรรมไมซ์ และการพัฒนาโครงสร้างพื้นฐานต่างๆ ที่สนับสนุนอุตสาหกรรมไมซ์ ทั้งโรงแรมที่พัก สถานที่จัดการประชุม รวมถึงระบบขนส่งภายในจังหวัดให้ได้มาตรฐาน โดยกลยุทธ์ในการพัฒนาไมซ์ซิตี้ของจังหวัดแบ่งออกเป็น 4 กลยุทธ์ ได้แก่ 1. ส่งเสริมการสร้างภาพลักษณ์และการตลาดให้เป็นจุดหมายเมืองไมซ์ที่มีความคุ้มค่า (Promote) 2. ยกระดับกิจกรรมไมซ์เชื่อมโยงศักยภาพจังหวัดรอบข้าง (Win & Develop) 3. พัฒนาบุคลากรไมซ์ให้ได้มาตรฐานและสนับสนุนให้เกิดการมีส่วนร่วมในพื้นที่ (Develop) และ 4. ยกระดับและพัฒนาโครงสร้างพื้นฐานสนับสนุนการจัดกิจกรรมไมซ์ (Develop) โดยมีรายละเอียด ดังต่อไปนี้

กลยุทธ์ที่ 1 ส่งเสริมการสร้างภาพลักษณ์และการตลาดให้เป็นจุดหมายเมืองไมซ์ที่มีความคุ้มค่า (Promote)

1.1 สร้างภาพลักษณ์ อัตลักษณ์ของเมืองเพื่อเป็นฐานการจัดกิจกรรมไมซ์ระดับภูมิภาคที่มีความคุ้มค่า

1.2 ส่งเสริมกิจกรรมทางการตลาดและประชาสัมพันธ์เจาะกลุ่มตลาดเป้าหมาย

กลยุทธ์ที่ 2 ยกระดับกิจกรรมไมซ์เชื่อมโยงศักยภาพจังหวัดรอบข้าง (Win & Develop)

- 2.1 สนับสนุนกิจกรรมไมซ์โดยเชื่อมโยงศักยภาพจังหวัดรอบข้าง
- 2.2 ยกระดับกิจกรรมไมซ์ของจังหวัดไปสู่ระดับสากล

กลยุทธ์ที่ 3 พัฒนาบุคลากรไมซ์ให้ได้มาตรฐานและสนับสนุนให้เกิดการมีส่วนร่วมในพื้นที่ (Develop)

- 3.1 สนับสนุนให้เกิดการมีส่วนร่วมเพื่อขับเคลื่อนกิจกรรมไมซ์ในพื้นที่
- 3.2 พัฒนา สร้างขีดความสามารถของบุคลากรไมซ์ให้ได้มาตรฐาน

กลยุทธ์ที่ 4 ยกระดับและพัฒนาโครงสร้างพื้นฐานสนับสนุนการจัดกิจกรรมไมซ์ (Develop)

- 4.1 ยกระดับโครงสร้างพื้นฐานทางกายภาพสนับสนุนการจัดกิจกรรมไมซ์
- 4.2 พัฒนาระบบบริหารจัดการที่มีประสิทธิภาพในการขับเคลื่อนไมซ์ในพื้นที่

แผนยุทธศาสตร์ไมซ์ซิตี้ : จังหวัดพิษณุโลก	กลยุทธ์ที่ 1	ส่งเสริมการสร้างภาพลักษณ์และการตลาดให้เป็นจุดหมายเมืองไมซ์ที่มีความคุ้มค่า (Promote)	1.1 สร้างภาพลักษณ์ อัตลักษณ์ของเมืองเพื่อเป็นฐานการจัดกิจกรรมไมซ์ระดับภูมิภาคที่มีความคุ้มค่า
			1.2 ส่งเสริมกิจกรรมทางการตลาดและประชาสัมพันธ์เจาะกลุ่มตลาดเป้าหมาย
	กลยุทธ์ที่ 2	ยกระดับกิจกรรมไมซ์เชื่อมโยงศักยภาพจังหวัดรอบข้าง (Win & Develop)	2.1 สนับสนุนกิจกรรมไมซ์โดยเชื่อมโยงศักยภาพจังหวัดรอบข้าง
			2.2 ยกระดับกิจกรรมไมซ์ของจังหวัดไปสู่ระดับสากล
	กลยุทธ์ที่ 3	พัฒนาบุคลากรไมซ์ให้ได้มาตรฐานและสนับสนุนให้เกิดการมีส่วนร่วมในพื้นที่ (Develop)	3.1 สนับสนุนให้เกิดการมีส่วนร่วมเพื่อขับเคลื่อนกิจกรรมไมซ์ในพื้นที่
			3.2 พัฒนา สร้างขีดความสามารถของบุคลากรไมซ์ให้ได้มาตรฐาน
	กลยุทธ์ที่ 4	ยกระดับและพัฒนาโครงสร้างพื้นฐานสนับสนุนการจัดกิจกรรมไมซ์ (Develop)	4.1 ยกระดับโครงสร้างพื้นฐานทางกายภาพสนับสนุนการจัดกิจกรรมไมซ์
			4.2 พัฒนาระบบบริหารจัดการที่มีประสิทธิภาพในการขับเคลื่อนไมซ์ในพื้นที่

รูปที่ 2-2 กลยุทธ์การพัฒนาไมซ์ซิตี้จังหวัดพิษณุโลก

กลยุทธ์ที่ 1 ส่งเสริมการสร้างภาพลักษณ์และการตลาดให้เป็นจุดหมายเมืองไมซ์ที่มีความคุ้มค่า (Promote)

โดยการส่งเสริมการตลาด ประชาสัมพันธ์ในเชิงรุก เพื่อให้พิษณุโลกเป็นฐานการจัดกิจกรรมไมซ์ระดับภูมิภาค เพื่อดึงดูดการจัดกิจกรรมไมซ์โดยเฉพาะจากตลาดต่างประเทศที่สามารถสร้างผลกระทบทางเศรษฐกิจให้กับประเทศได้เป็นอย่างมาก รวมถึงการพัฒนาและสร้างภาพลักษณ์หรืออัตลักษณ์ของเมืองในการสื่อสารกับกลุ่มนักท่องเที่ยวไมซ์ โดยเน้นการนำจุดเด่นของพิษณุโลกมาใช้เป็นภาพลักษณ์ เพื่อช่วยในการประชาสัมพันธ์ให้เป็นที่จดจำของตลาดทั้งในประเทศและต่างประเทศด้านความคุ้มค่าในการจัดกิจกรรมไมซ์ภายในจังหวัด โดย

กลยุทธ์ด้านส่งเสริมการสร้างภาพลักษณ์และการตลาดให้เป็นจุดหมายเมืองไมซ์ที่มีความคุ้มค่า สามารถแบ่งออกได้เป็น 2 กลยุทธ์ย่อย ได้แก่

1.1 สร้างภาพลักษณ์ อัตลักษณ์ของเมืองเพื่อเป็นฐานการจัดกิจกรรมไมซ์ระดับภูมิภาคที่มีความคุ้มค่า

ประชาสัมพันธ์ จัดทำอัตลักษณ์ และเสนอศักยภาพของจังหวัดพิษณุโลก โดยใช้กิจกรรมเชิงกลยุทธ์เพื่อปรับเปลี่ยนรูปแบบในการส่งเสริมกิจกรรมการตลาดให้พิษณุโลกเป็นฐานการจัดกิจกรรมไมซ์ระดับภูมิภาคที่มีความคุ้มค่า รวมถึงสร้างการประชาสัมพันธ์เกี่ยวกับกิจกรรมต่างๆ ที่จัดในจังหวัดพิษณุโลก เพื่อสร้างภาพลักษณ์ของเมืองให้เกิดการรับรู้แก่นักท่องเที่ยวและนักเดินทางไมซ์ โดยอาจมีการประชาสัมพันธ์กิจกรรมไมซ์ควบคู่กับประวัติศาสตร์ของเมือง

ตัวอย่างกิจกรรมและโครงการ

- โครงการจัดทำอัตลักษณ์เฉพาะของเมืองพิษณุโลกด้านไมซ์ (Phitsanulok MICE DNA)
- โครงการจัดทำสื่อไมซ์ซิตี้พิษณุโลก (MICE City Phitsanulok Media)

1.2 ส่งเสริมกิจกรรมทางการตลาดและประชาสัมพันธ์เจาะกลุ่มตลาดเป้าหมาย

จัดทำสื่อและแผนงานการประชาสัมพันธ์ศักยภาพของจังหวัดพิษณุโลกในการเป็นไมซ์ซิตี้ โดยเน้นศักยภาพของการจัดงานประชุมในเมืองที่มีความคุ้มค่าและราคาถูก ทั้งด้านโรงแรมที่พัก สถานที่จัดการประชุม มีความโดดเด่นของประวัติศาสตร์ชาติไทย สามารถเดินทางได้สะดวกเนื่องจากเป็นศูนย์กลางของภูมิภาคกลางตอนล่าง รวมถึงสามารถเชื่อมโยงกับกิจกรรมหลังการประชุมของจังหวัดรอบข้างได้โดยง่าย ซึ่งอาจสร้างเป็นสื่อแบบผสมผสาน เพื่อขยายตลาดและเพิ่มช่องทางการตลาดให้สามารถเข้าถึงกลุ่มองค์กรธุรกิจและภาครัฐได้อย่างมีประสิทธิภาพ โดยมีเป้าหมายทั้งในประเทศและต่างประเทศ โดยเฉพาะประเทศในกลุ่มอินโดจีน

ตัวอย่างกิจกรรมและโครงการ

- โครงการจัดกิจกรรมทางการตลาดในแต่ละภาค (Regional MICE Road Show)
- โครงการส่งเสริมการประชาสัมพันธ์เจาะกลุ่มตลาดลูกค้าต่างประเทศร่วมกับศูนย์กลาง

กลยุทธ์ที่ 2 กระดับกิจกรรมไมซ์เชื่อมโยงศักยภาพจังหวัดรอบข้าง (Win & Develop)

ส่งเสริมให้เกิดการยกระดับบริการ พัฒนาสินค้าการท่องเที่ยวเพื่อเป็นทางเลือกให้แก่ผู้เข้าร่วมงาน หลังจากดำเนินการกิจเสร็จสิ้น โดยคำนึงถึงศักยภาพของพื้นที่และความต้องการของผู้เข้าร่วมงานเป็นหลัก มีการเชื่อมโยงกับพื้นที่ใกล้เคียงหรือจังหวัดโดยรอบ เพื่อให้เกิดการกระจายรายได้ เช่น การสร้างเส้นทาง การท่องเที่ยวทางธรรมชาติเชื่อมโยงกับจังหวัดเพชรบูรณ์ เส้นทางท่องเที่ยวเชื่อมโยงกับมรดกโลกของจังหวัดสุโขทัย การท่องเที่ยวเชิงประวัติศาสตร์ หรือการท่องเที่ยวเส้นทางศาสนาและวัฒนธรรม เป็นต้น รวมไปถึงการสร้างโอกาสและพัฒนาการจัดกิจกรรมไมซ์ให้เป็นที่รู้จักในระดับนานาชาติ รวมทั้งการพัฒนากิจกรรมการประชุม สัมมนา และนิทรรศการใหม่ๆ ให้เกิดขึ้นภายในจังหวัด โดยใช้ศักยภาพของจังหวัดให้เกิดประโยชน์สูงสุด ส่งเสริมให้เกิดการรวมตัวผู้ที่เกี่ยวข้อง เช่น กลุ่มผู้ผลิต ผู้จำหน่ายสินค้า และผู้ลงทุนทั้งในพื้นที่และนอก

พื้นที่ เพื่อสร้างความพร้อมในการจัดกิจกรรมและนิทรรศการต่างๆ เพื่อดึงดูดนักท่องเที่ยวจากประเทศเข้าสู่ประเทศไทย โดยกลยุทธ์ด้านการยกระดับกิจกรรมไมซ์เชื่อมโยงศักยภาพจังหวัดรอบข้าง สามารถแบ่งออกได้เป็น 2 กลยุทธ์ย่อย ได้แก่

2.1 สนับสนุนกิจกรรมไมซ์โดยเชื่อมโยงศักยภาพจังหวัดรอบข้าง

ออกแบบหรือสร้างกิจกรรมและเส้นทางการท่องเที่ยวเชื่อมโยงกับแหล่งท่องเที่ยวต่างๆ ของจังหวัดและจังหวัดรอบข้าง โดยจัดทำเป็นโปรแกรมมาตรฐานสำหรับกลุ่มเป้าหมายแต่ละกลุ่มที่ครอบคลุม ซึ่งมีค่าใช้จ่ายที่ประหยัด ทั้งในแง่ของโรงแรมที่พักและอาหาร ทำให้การจัดกิจกรรมการประชุมเกิดความคุ้มค่ามากที่สุด เพื่อสร้างความน่าสนใจให้กับผู้จัดงาน สามารถตอบสนองต่อความต้องการของนักท่องเที่ยวทุกกลุ่ม เช่น เส้นทางการท่องเที่ยวทางธรรมชาติ เส้นทางการท่องเที่ยวเชิงเกษตร กิจกรรมกีฬาและการผจญภัย เส้นทางการท่องเที่ยวทางประวัติศาสตร์ เส้นทางการท่องเที่ยวศาสนาและวัฒนธรรม และการทำกิจกรรมเพื่อสังคม เป็นต้น

ตัวอย่างกิจกรรมและโครงการ

- โครงการพัฒนากิจกรรมไมซ์ในจังหวัดเชื่อมโยงกับกิจกรรมหลังการประชุมในจังหวัดรอบข้าง
- โครงการสร้างรูปแบบการต้อนรับที่เป็นเอกลักษณ์ของพิษณุโลกโดยใช้ทุนทางประวัติศาสตร์และวัฒนธรรมของจังหวัด

2.2 ยกระดับกิจกรรมไมซ์ของจังหวัดไปสู่ระดับสากล

สนับสนุนการสร้างความร่วมมือระหว่างภาครัฐและภาคเอกชน เพื่อให้ภาครัฐช่วยสนับสนุนการจัดนิทรรศการและงานแสดงสินค้าในจังหวัดพิษณุโลกของภาคเอกชนให้เป็นงานที่ใหญ่ขึ้น โดยอาจสร้างหัวข้องานตามศักยภาพจังหวัด เช่น กิจกรรมไมซ์ด้านวัฒนธรรมและประเพณี กิจกรรมไมซ์ด้านการเกษตร กิจกรรมไมซ์ด้านงานศิลปะหัตถกรรม เป็นต้น รวมถึงจัดกลุ่มรวมงานการจัดประชุมเป็นกลุ่มเพื่อยกระดับการจัดกิจกรรมไมซ์

ตัวอย่างกิจกรรมและโครงการ

- โครงการพัฒนาคลัสเตอร์กิจกรรมไมซ์ตามปฏิทิน
- โครงการยกระดับการจัดงานนิทรรศการและงานแสดงสินค้าเป้าหมาย

กลยุทธ์ที่ 3 พัฒนาบุคลากรไมซ์ให้ได้มาตรฐานและสนับสนุนให้เกิดการมีส่วนร่วมในพื้นที่ (Develop)

ส่งเสริมให้เมืองและบุคลากรที่มีส่วนเกี่ยวข้องมีส่วนร่วมในการสนับสนุนให้เกิดการจัดกิจกรรมไมซ์ภายในพื้นที่ เพื่อให้การพัฒนาจังหวัดสู่การเป็นไมซ์ซิตี้สามารถดำเนินไปได้อย่างต่อเนื่องและมีประสิทธิภาพ รวมทั้งพัฒนาและยกระดับขีดความสามารถของบุคลากรในพื้นที่ในการจัดงานไมซ์ให้ทัดเทียมกับมาตรฐานสากล เช่น ผู้เชี่ยวชาญในการจัดงานประชุม (Professional Convention Organizer: PCO) การจัดการท่องเที่ยวเพื่อเป็นรางวัล (Destination Management Company: DMC) และผู้เชี่ยวชาญในการจัดงานแสดงสินค้าและนิทรรศการ (Professional Exhibition Organizer: PEO) รวมถึงบุคลากรที่มีส่วนสนับสนุนให้เกิดการจัด

กิจกรรมไมซ์ในพื้นที่ เช่น ผู้ให้บริการด้านสถานที่จัดประชุมและนิทรรศการ (Venue) การประชาสัมพันธ์ การนำเที่ยว และการบริการในโรงแรม เพื่อให้มีความพร้อมสำหรับการจัดงานในระดับประเทศและนานาชาติ โดยการพัฒนาคูคณากรไมซ์ให้ได้มาตรฐานและสนับสนุนให้เกิดการมีส่วนร่วมในพื้นที่ที่สามารถแบ่งออกได้เป็น 2 กลุ่มย่อย ได้แก่

3.1 สนับสนุนให้เกิดการมีส่วนร่วมเพื่อขับเคลื่อนกิจกรรมไมซ์ในพื้นที่

สร้างความรู้ความเข้าใจเกี่ยวกับอุตสาหกรรมไมซ์และบทบาทของคนในพื้นที่ในการสนับสนุนกิจกรรมไมซ์ให้แก่ประชาชน และบุคลากรที่มีส่วนสนับสนุนให้เกิดการจัดกิจกรรมไมซ์ภายในพื้นที่ให้เล็งเห็นถึงความสำคัญของอุตสาหกรรมไมซ์ รวมถึงการเตรียมความพร้อมให้แก่ผู้ประกอบการและผู้เกี่ยวข้องเกี่ยวกับขั้นตอน วิธีการ หลักการ และรูปแบบ ของกิจกรรมไมซ์ เพื่อให้การพัฒนาเมืองสู่การเป็นไมซ์ซิตี้สามารถดำเนินได้อย่างต่อเนื่อง และมีประสิทธิภาพสูงสุด

ตัวอย่างกิจกรรมและโครงการ

- โครงการสร้างความเข้าใจเรื่องไมซ์ให้กับกลุ่มวิสาหกิจขนาดกลางและขนาดย่อม (SMEs) ชุมชนและท้องถิ่น
- โครงการพัฒนาศูนย์การพัฒนาอบรมบุคลากรไมซ์ในพื้นที่ (Phitsanulok MICE Academy)

3.2 พัฒนา สร้างขีดความสามารถของบุคลากรไมซ์ให้ได้มาตรฐาน

พัฒนาและยกระดับขีดความสามารถของบุคลากรในการจัดงานไมซ์ (Organizer) ของคนในพื้นที่ให้ได้มาตรฐานระดับสากลและเป็นที่ยอมรับของผู้จัดงาน เพื่อรองรับการจัดงานไมซ์ทั้งในระดับประเทศและนานาชาติ เช่น ผู้เชี่ยวชาญในการจัดประชุม (Professional Convention Organizer: PCO) และการจัดการท่องเที่ยวเพื่อเป็นรางวัล (Destination Management Company: DMC) และผู้ให้บริการด้านสถานที่จัดประชุมและนิทรรศการ (Venue) เป็นต้น

ตัวอย่างกิจกรรมและโครงการ

- โครงการส่งเสริมและพัฒนาศักยภาพให้แก่ผู้ประกอบการสนับสนุนในธุรกิจไมซ์
- โครงการสร้างความพร้อมของหน่วยงานไมซ์ของจังหวัดในการขับเคลื่อนศูนย์ประชุมแห่งใหม่

กลยุทธ์ที่ 4 ยกระดับและพัฒนาโครงสร้างพื้นฐานสนับสนุนการจัดกิจกรรมไมซ์ (Develop)

พัฒนาโครงสร้างทางกายภาพ เช่น โรงแรมที่พัก ภายในพื้นที่จังหวัดพิษณุโลกให้เป็นที่ยอมรับของผู้จัดงานไมซ์ เพื่อเป็นทางเลือกให้แก่ผู้จัดงาน รวมถึงการปรับปรุงห้องประชุมของโรงแรม และสถานที่จัดงานที่มีอยู่ ให้ได้รับมาตรฐานห้องประชุมของสำนักงานส่งเสริมการจัดประชุมและนิทรรศการ (Thailand MICE Venue Standard: TMVS) และการจัดหาพื้นที่การจัดสัมมนาในพื้นที่ที่มีความเป็นเอกลักษณ์ แตกต่างกับพื้นที่อื่นๆ และมีความพร้อมสำหรับการจัดประชุมนอกสถานที่ เช่น การจัดระบบ แสง สี เสียง และการดูแลความปลอดภัย รวมทั้งการวางแผนพัฒนาการจัดการด้านการคมนาคมขนส่งให้มีความสะดวกและพัฒนาระบบการจัดการที่ทันสมัย เพื่อเพิ่มประสิทธิภาพในการให้บริการกับผู้เดินทางเข้ามาในพื้นที่ ทั้งนักท่องเที่ยวและนักเดินทางไมซ์ โดยเฉพาะในช่วงที่มีการจัดงานประชุมสัมมนาและนิทรรศการ ทั้งนี้เพื่อให้พิษณุโลกมีความพร้อม

และศักยภาพที่ดีที่สามารถรองรับการจัดกิจกรรมไมซ์ในระดับประเทศและนานาชาติได้ในอนาคต โดยการยกระดับและพัฒนาโครงสร้างพื้นฐานสนับสนุนการจัดกิจกรรมไมซ์ สามารถแบ่งออกได้เป็น 2 กลยุทธ์ย่อยได้แก่

4.1 ยกระดับโครงสร้างพื้นฐานทางกายภาพสนับสนุนการจัดกิจกรรมไมซ์

พัฒนาโรงแรมที่พักภายในพื้นที่ให้เป็นที่ยอมรับของผู้จัดงานไมซ์ รวมถึงการปรับปรุงห้องประชุมของ โรงแรม และสถานที่จัดงานที่มีอยู่ให้ได้รับมาตรฐานห้องประชุมของสำนักงานส่งเสริมการจัดประชุมและ นิทรรศการ (Thailand MICE Venue Standard: TMVS) และวางแผนพัฒนาการจัดการด้านการคมนาคม ขนส่งให้มีความสะดวกกับผู้เดินทางเข้ามาในพื้นที่ ทั้งนักท่องเที่ยวและนักเดินทางไมซ์

ตัวอย่างกิจกรรมและโครงการ

- โครงการสนับสนุนให้โรงแรมเข้าสู่มาตรฐานห้องประชุม TMVS (TMVS @Phitsanulok)
- โครงการศึกษาและเตรียมความพร้อมรองรับมาตรฐานสถานที่จัดงานเฉพาะ (Special Venue)
- โครงการปรับปรุงท่าอากาศยานและเตรียมความพร้อมในการรองรับการเป็นท่าอากาศยาน นานาชาติ

4.2 พัฒนาระบบบริหารจัดการที่มีประสิทธิภาพในการขับเคลื่อนไมซ์ในพื้นที่

พัฒนาแนวทางในการจัดงานไมซ์ โดยการจัดทำฐานข้อมูลการจัดประชุมและนิทรรศการภายในพื้นที่ เพื่อ ใช้ในการบริหารจัดการและสนับสนุนการจัดประชุมไมซ์ของจังหวัด และนำเทคโนโลยีต่างๆ มาใช้ในการ ให้บริการ เช่น สื่อสังคมออนไลน์ เพื่อประกอบการให้บริการไมซ์ สำหรับการวางแผนการจัดประชุมไมซ์ใน พื้นที่ ทำให้เกิดความสะดวกต่อผู้จัดงานไมซ์ รวมถึงการจัดตั้งคณะกรรมการไมซ์สำหรับขับเคลื่อนไมซ์ภายใน จังหวัดพิษณุโลก

ตัวอย่างกิจกรรมและโครงการ

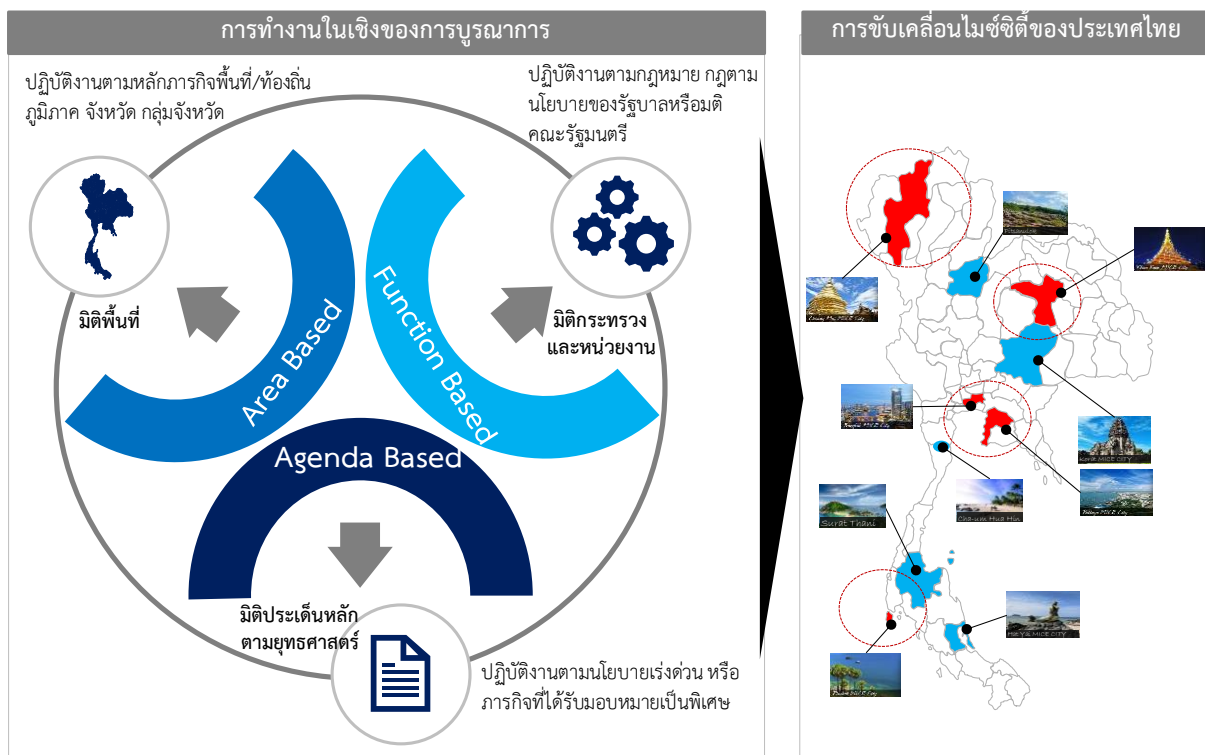
- โครงการจัดทำมาตรฐานการจัดเก็บข้อมูลสถิติจัดงานไมซ์ของจังหวัดพิษณุโลก (MICE Statistic Data Gathering Guide)
- โครงการจัดเก็บฐานข้อมูลสนับสนุนการจัดประชุมไมซ์ของจังหวัด (MICE Statistics)

2.4 โครงการขับเคลื่อนอุตสาหกรรมไทยผ่านกลไกการจัดกิจกรรมไมซ์

การพัฒนาจังหวัดพิษณุโลกให้เป็นพื้นที่ทางเลือกของการจัดประชุมสัมมนาในระดับชาติและระดับ นานาชาติ จำเป็นต้องมีการผลักดันให้เกิดการจัดทำโครงการต่างๆ ตามแผนยุทธศาสตร์เพื่อให้พิษณุโลกมี ความพร้อมในการเป็นไมซ์ซิตี้ ทั้งในแง่ของสถานที่จัดประชุม สถานที่ท่องเที่ยว การเดินทาง บุคลากร และ กิจกรรมหลังการประชุม ที่สามารถผลักดันให้เกิดขึ้นได้โดยใช้ศักยภาพของจังหวัดด้านการท่องเที่ยวเป็น เครื่องมือที่สำคัญ ทั้งนี้ในการกำหนดโครงการเพื่อขับเคลื่อนยุทธศาสตร์ไมซ์ซิตี้ของจังหวัดพิษณุโลก จะต้องมี

ความสอดคล้องกับการวิเคราะห์ความต้องการ ทางเลือก และศักยภาพของจังหวัด พิษณุโลก เพื่อให้เกิดการพัฒนาพื้นที่และรองรับการเติบโตของอุตสาหกรรมไมซ์ได้อย่างมีประสิทธิภาพ

โดยในการพัฒนาไมซ์ซิตี้ของจังหวัดพิษณุโลกเพื่อให้สามารถรองรับการขยายตัวของอุตสาหกรรมไมซ์ได้ ล้วนต้องเกี่ยวข้องกับทุกภาคส่วน ทั้งภาครัฐ ภาคเอกชน องค์กรเอกชน ประชาชน และผู้มีส่วนเกี่ยวข้องทุกฝ่าย ดังนั้นในการวางแผนเพื่อให้เกิดการบูรณาการร่วมกันและสามารถตอบโจทย์ของการพัฒนาไมซ์ซิตี้ของจังหวัดได้ทั้ง 3 มิติ ได้แก่ ระดับของรัฐบาล (Agenda) ระดับของกระทรวง/หน่วยงาน (Function) และ ระดับของพื้นที่ (Area) จะนำมาสู่การจัดทำนโยบายและยุทธศาสตร์การพัฒนาไมซ์ซิตี้ของจังหวัดที่จะส่งผลให้การดำเนินการตามยุทธศาสตร์เกิดประสิทธิภาพ และทำให้เกิดประสิทธิผลต่อการพัฒนาประเทศโดยรวม โดยสามารถอธิบายการทำงานของแต่ละมิติได้ ดังนี้



รูปที่ 2-3 การบูรณาการ 3 มิติ

- 1. มิติพื้นที่ (Area based):** เป็นหน้าที่ความรับผิดชอบและความร่วมมือของหน่วยงานที่ปฏิบัติงานตามหลักภารกิจพื้นที่หรือท้องถิ่น ภูมิภาค จังหวัด กลุ่มจังหวัด หรือการบูรณาการการปฏิบัติงานหลายพื้นที่หรือหลายหน่วยงาน
- 2. มิติกระทรวงและหน่วยงาน (Function Based):** เป็นภารกิจหลักที่มีเป้าหมายที่ชัดเจน ภายใต้ขอบเขตอำนาจหน้าที่และความรับผิดชอบของกระทรวงและหน่วยงาน โดยต้องสอดคล้องกับเป้าหมายและยุทธศาสตร์ระดับชาติ และยุทธศาสตร์การจตุรกรงงบประมาณประจำปี
- 3. มิติประเด็นหลักตามยุทธศาสตร์ (Agenda Based):** เป็นหลักภารกิจยุทธศาสตร์แนวทางปฏิบัติตามรูปแบบภาครัฐ ปฏิบัติตามนโยบายเร่งด่วน หรือภารกิจที่ได้รับมอบหมายเป็นพิเศษ ไม่ได้เป็น

ภารกิจของกระทรวงใดกระทรวงหนึ่งโดยเฉพาะ เป็นการมุ่งเน้นการมีเป้าหมายและการดำเนินงานร่วมกัน มีเจ้าภาพหรือผู้รับผิดชอบ และผู้สนับสนุนอย่างชัดเจน หรือที่เรียกว่าการบริหารเชิงบูรณาการ

ทั้งนี้ ในการขับเคลื่อนยุทธศาสตร์ไมซ์ซิตี้ของจังหวัดจะต้องอาศัยการทำงานในเชิงบูรณาการทั้ง 3 มิติ เพื่อให้หน่วยงานเจ้าภาพ และหน่วยงานที่เกี่ยวข้องวางแผนร่วมกันในการกำหนดเป้าหมาย ตัวชี้วัด และประสานการทำงานให้สอดคล้องและสนับสนุนซึ่งกันและกันเพื่อลดความซ้ำซ้อน ซึ่งการพัฒนาจังหวัดพิษณุโลกให้เป็นไมซ์ซิตี้ เพื่อรองรับการเติบโตของอุตสาหกรรมไมซ์ในอนาคต จะมีโครงการที่เกี่ยวข้องครอบคลุมถึงการท่าตลาดและการประชาสัมพันธ์ การพัฒนาสินค้าและบริการของจังหวัด การพัฒนาและยกระดับคุณภาพของบุคลากรที่มีส่วนสนับสนุนอุตสาหกรรมไมซ์ในพื้นที่ รวมถึงการยกระดับและพัฒนาโครงสร้างพื้นฐานที่สนับสนุนการจัดกิจกรรมไมซ์ โดยมีรายละเอียด ดังนี้

ตารางที่ 2-2 โครงการขับเคลื่อนยุทธศาสตร์ไมซ์ซิตี้จังหวัดพิษณุโลก

กลยุทธ์ย่อย	โครงการ	รายละเอียดโครงการ	หน่วยงานที่รับผิดชอบ	มิตินงาน
กลยุทธ์ที่ 1 ส่งเสริมการสร้างภาพลักษณ์และการตลาดให้เป็นจุดหมายเมืองไมซ์ที่มีความคุ้มค่า (Promote)				
1.1 สร้างภาพลักษณ์	โปรแกรมส่งเสริมการตลาดและภาพลักษณ์ของจังหวัดพิษณุโลก			
อัตลักษณ์ของเมืองเพื่อเป็นฐานการจัดกิจกรรมไมซ์ระดับภูมิภาคที่มีความคุ้มค่า	1.1.1 โครงการจัดทำอัตลักษณ์เฉพาะของเมืองพิษณุโลกด้านไมซ์ (Phitsanulok MICE DNA)	<ul style="list-style-type: none"> จัดทำอัตลักษณ์เฉพาะของเมืองพิษณุโลกเพื่อใช้เป็นต้นแบบในการจัดกิจกรรมไมซ์ ที่ผู้ประกอบการจะสามารถนำแบรนด์นี้ไปประยุกต์ใช้กับธุรกิจของตนเองได้ โดยจะต้องนำเสนอให้เห็นถึงความสามารถของเมืองในการรองรับอุตสาหกรรมไมซ์ 	<ul style="list-style-type: none"> สำนักงานจังหวัด 	<ul style="list-style-type: none"> มิติพื้นที่ (Area Based)
	1.1.2 โครงการจัดทำสื่อไมซ์ซิตี้พิษณุโลก (MICE City Phitsanulok Media)	<ul style="list-style-type: none"> จัดทำสื่อประชาสัมพันธ์จังหวัดพิษณุโลกด้านไมซ์ซิตี้ เช่น วิกิพีเดีย เพื่อเป็นข้อมูลสนับสนุนให้แก่ สำนักงานส่งเสริมการจัดประชุมและนิทรรศการ (สสปน.) ผู้ประกอบธุรกิจไมซ์ (Destination Management Company: DMC) ผู้เชี่ยวชาญในการจัดงานประชุม (Professional Convention Organizer: PCO) และผู้เชี่ยวชาญในการจัดงานแสดงสินค้าและนิทรรศการ (Professional Exhibition Organizer: PEO) ในการเจาะกลุ่มตลาดการประชุมไมซ์ในประเทศและต่างประเทศ ประชาสัมพันธ์จังหวัดพิษณุโลกให้เป็นตลาดทางการท่องเที่ยว โดยมุ่งเน้นจุดเริ่มต้นการเปิดตลาดในภูมิภาคอินโดจีน และเป็นศูนย์กลางการจัดประชุม ซึ่งจะทำการนำเสนอการพัฒนาแหล่งท่องเที่ยว และมีการจัดงานนิทรรศการแหล่งท่องเที่ยว 	<ul style="list-style-type: none"> สำนักงานส่งเสริมการจัดประชุมและนิทรรศการ (สสปน.) สำนักงานจังหวัด สำนักงานการท่องเที่ยวและกีฬาจังหวัด 	<ul style="list-style-type: none"> มิติพื้นที่ (Area Based) มิติกระทรวงและหน่วยงาน (Function Based)

กลยุทธ์ย่อย	โครงการ	รายละเอียดโครงการ	หน่วยงานที่รับผิดชอบ	มิตินงาน
1.2 ส่งเสริมกิจกรรม ทางการตลาดและ ประชาสัมพันธ์เจาะ กลุ่มตลาดเป้าหมาย	โปรแกรมประชาสัมพันธ์การจัดงานไมซ์จังหวัดพิษณุโลก			
	1.2.1 โครงการจัดทำโปรโมชั่น การจัดกิจกรรมไมซ์ผ่าน สื่อ ออนไลน์ต่างๆ ทั้ง ภาษาไทย และ ภาษาอังกฤษ (Phitsanulok MICE City Campaign)	<ul style="list-style-type: none"> จัดทำโปรโมชั่นการจัดกิจกรรมไมซ์ผ่านสื่อออนไลน์ (Social Media) ต่างๆ ทั้งภาษาไทยและภาษาอังกฤษ เพื่อใช้ในการประชาสัมพันธ์ ศักยภาพของจังหวัด เช่น ผ่าน D-MICE Planner หรือสื่ออื่นๆ จัดทำบทความ (Blog) เพื่อประชาสัมพันธ์การจัดกิจกรรมไมซ์ในเมืองพิษณุโลก 	<ul style="list-style-type: none"> สำนักงานการท่องเที่ยวและกีฬาจังหวัด 	<ul style="list-style-type: none"> มิติพื้นที่ (Area Based)
	1.2.2 โครงการจัดกิจกรรม ทางการตลาดในแต่ละ ภาค (Regional MICE Road Show)	<ul style="list-style-type: none"> ประชาสัมพันธ์และเสนอศักยภาพของเมืองพิษณุโลกกับกลุ่มองค์กรเป้าหมายในแต่ละภาค เช่น องค์กรการบริหารส่วนจังหวัด (อบจ.) ในการจัดสัมมนาโดยเลือกพิษณุโลกเป็นสถานที่จัดประชุม จัดงานและเข้าร่วมงานโรดโชว์ (Road Show) และเทรดโชว์ (Trade Show) ในพื้นที่กลุ่มเป้าหมาย ร่วมกับกิจกรรมที่ทาง สสพ. ได้จัดขึ้นเพื่อประชาสัมพันธ์นำเสนอพิษณุโลกไมซ์ซิตี้ 	<ul style="list-style-type: none"> สำนักงานส่งเสริมการจัดประชุมและนิทรรศการ (สสปน.) สำนักงานการท่องเที่ยวและกีฬาจังหวัด 	<ul style="list-style-type: none"> มิติพื้นที่ (Area Based)
1.2.3 โครงการส่งเสริมการ ประชาสัมพันธ์เจาะกลุ่ม ตลาดลูกค้าต่างประเทศ ร่วมกับศูนย์กลาง	<ul style="list-style-type: none"> สร้างสื่อการประชาสัมพันธ์ให้อยู่ในมาตรฐานที่ดีและร่วมประชาสัมพันธ์กับสื่อต่างๆ เข้าร่วมงานโรดโชว์ (Road Show) และเทรดโชว์ (Trade Show) ในต่างประเทศ ร่วมกับกิจกรรมที่ทาง สสพ. ได้จัดขึ้น เพื่อประชาสัมพันธ์การตลาดกับกลุ่มลูกค้าไมซ์ในต่างประเทศ 	<ul style="list-style-type: none"> สำนักงานส่งเสริมการจัดประชุมและนิทรรศการ (สสปน.) สำนักงานการท่องเที่ยวและกีฬาจังหวัด การท่องเที่ยวแห่งประเทศไทย สำนักงานจังหวัดพิษณุโลก 	<ul style="list-style-type: none"> มิติพื้นที่ (Area Based) มิติกระทรวงและหน่วยงาน (Function Based) 	

กลยุทธ์ย่อย	โครงการ	รายละเอียดโครงการ	หน่วยงานที่รับผิดชอบ	มิตินงาน
กลยุทธ์ที่ 2 ยกระดับกิจกรรมไมซ์เชื่อมโยงศักยภาพจังหวัดรอบข้าง (Win & Develop)				
2.1 สนับสนุนกิจกรรมไมซ์โดยเชื่อมโยงศักยภาพจังหวัดรอบข้าง	โปรแกรมออกแบบกิจกรรมหลังการประชุมไมซ์เชื่อมโยงกับจังหวัดรอบข้าง			
	2.1.1 โครงการจัดทำโปรแกรมมาตรฐานกิจกรรมหลังการประชุม (Standard Post-Meeting Package)	<ul style="list-style-type: none"> จัดทำโปรแกรมมาตรฐานสำหรับกิจกรรมหลังการประชุม ที่พิษณุโลกให้ตรงกับความต้องการของกลุ่มเป้าหมาย และตอบโจทย์ความต้องการของจังหวัด (Standard/Semi Standard Post-Meeting Package) โดยกำหนดราคาแพ็คเกจให้เป็นมาตรฐานและมีความเหมาะสม เช่น <ul style="list-style-type: none"> โปรแกรมกิจกรรมเส้นทางการท่องเที่ยวทางธรรมชาติ โปรแกรมกิจกรรมเส้นทางการท่องเที่ยวเชิงเกษตร โปรแกรมกิจกรรมกีฬาและการผจญภัย โปรแกรมกิจกรรมเส้นทางการท่องเที่ยวทางประวัติศาสตร์ โปรแกรมกิจกรรมเส้นทางการท่องเที่ยวศาสนาและวัฒนธรรม โปรแกรมกิจกรรมเพื่อสังคม (CSR) 	<ul style="list-style-type: none"> การท่องเที่ยวแห่งประเทศไทย สำนักงานจังหวัดพิษณุโลก สำนักงานการท่องเที่ยวและกีฬาจังหวัด 	<ul style="list-style-type: none"> มิตินพื้นที่ (Area Based)
	2.1.2 โครงการพัฒนากิจกรรมไมซ์ในจังหวัดเชื่อมโยงกับกิจกรรมหลังการประชุมในจังหวัดรอบข้าง	<ul style="list-style-type: none"> จัดทำโปรแกรมกิจกรรมหลังการจัดประชุมไมซ์ในจังหวัดรอบข้าง ให้เป็นกิจกรรมหลังการประชุมในพิษณุโลก เช่น <ul style="list-style-type: none"> แหล่งมรดกโลกของจังหวัดสุโขทัย แหล่งท่องเที่ยวทางธรรมชาติของจังหวัดเพชรบูรณ์ 	<ul style="list-style-type: none"> สำนักงานจังหวัด การท่องเที่ยวแห่งประเทศไทย สำนักงานจังหวัดพิษณุโลก สำนักงานการท่องเที่ยวและกีฬาจังหวัด การท่องเที่ยวแห่งประเทศไทย สำนักงานจังหวัดข้างเคียง สำนักงานการท่องเที่ยวและกีฬาจังหวัดข้างเคียง 	<ul style="list-style-type: none"> มิตินพื้นที่ (Area Based)

กลยุทธ์ย่อย	โครงการ	รายละเอียดโครงการ	หน่วยงานที่รับผิดชอบ	มิตินงาน
	โปรแกรมยกระดับการบริการที่แสดงถึงอัตลักษณ์ด้านประวัติศาสตร์และวัฒนธรรม			
	2.1.3 โครงการจัดทำรายการอาหารโต๊ะพิชญโลกสำหรับงานกิจกรรมไมซ์ (Phitsanulok Cuisine for MICE)	<ul style="list-style-type: none"> ออกแบบรายการอาหารโต๊ะพิชญโลกเพื่อนำอาหารเหนือมาเป็นหนึ่งในเมนูอาหารของโรงแรม เพื่อเป็นหนึ่งในทางเลือกของผู้เข้าร่วมประชุม ขอความร่วมมือกับโรงแรมในพื้นที่ เพื่อปรับเปลี่ยนอาหารว่าง โดยมีการจัดอาหารว่างเป็นอาหารเฉพาะของจังหวัดพิชญโลก 	<ul style="list-style-type: none"> สำนักงานจังหวัด สมาคมโรงแรมจังหวัด 	<ul style="list-style-type: none"> มิติพื้นที่ (Area Based)
	2.1.4 โครงการสร้างรูปแบบการต้อนรับที่เป็นเอกลักษณ์ของพิชญโลกโดยใช้ทุนทางประวัติศาสตร์และวัฒนธรรมของจังหวัด	<ul style="list-style-type: none"> ออกแบบรูปแบบการสนับสนุนการใช้ทุนทางประวัติศาสตร์และวัฒนธรรมมาใช้ในการจัดกิจกรรมไมซ์สำหรับตลาดในประเทศ เนื่องจากมีประวัติศาสตร์ความเป็นมาที่ยาวนานและมีความเข้มแข็งทางวัฒนธรรมท่ามกลางความหลากหลายของประเพณี ขอความร่วมมือกับโรงแรมหรือสถานที่จัดงานในพื้นที่จังหวัดพิชญโลกในการนำการต้อนรับนักท่องเที่ยวไมซ์ด้วยการผสมผสานประวัติศาสตร์และวัฒนธรรม เพื่อเผยแพร่ประวัติศาสตร์และวัฒนธรรมของจังหวัดให้กับคนทั่วไปได้รู้จัก 	<ul style="list-style-type: none"> สำนักงานจังหวัด สมาคมโรงแรม สำนักงานวัฒนธรรมจังหวัด ภาคเอกชน (เจ้าของสถานที่จัดงาน) 	<ul style="list-style-type: none"> มิติพื้นที่ (Area Based)
2.2 ยกระดับกิจกรรมไมซ์ของจังหวัดไปสู่ระดับสากล	โปรแกรมยกระดับกิจกรรมไมซ์ไปสู่ระดับสากล			
	2.2.1 โครงการพัฒนาคลัสเตอร์กิจกรรมไมซ์ตามปฏิทิน	<ul style="list-style-type: none"> รวบรวมข้อมูลการจัดงานไมซ์และกิจกรรมการท่องเที่ยวในพื้นที่จังหวัดพิชญโลก ศึกษาการรวมการจัดงานไมซ์ในจังหวัดให้เป็นกิจกรรมไมซ์ที่มีขนาดใหญ่ขึ้นและมีการจัดเป็นประจำทุกปี เช่น <ul style="list-style-type: none"> กิจกรรมไมซ์ด้านวัฒนธรรมและประเพณี กิจกรรมไมซ์ด้านการเกษตร กิจกรรมไมซ์ด้านอาหารและเครื่องดื่ม เป็นต้น 	<ul style="list-style-type: none"> การท่องเที่ยวแห่งประเทศไทย สำนักงานจังหวัดพิชญโลก สำนักงานจังหวัด สำนักงานการท่องเที่ยวและกีฬาจังหวัด สำนักงานวัฒนธรรม 	<ul style="list-style-type: none"> มิติพื้นที่ (Area Based)

กลยุทธ์ย่อย	โครงการ	รายละเอียดโครงการ	หน่วยงานที่รับผิดชอบ	มิตินงาน
	2.2.2 โครงการยกระดับการจัดงานนิทรรศการและงานแสดงสินค้าเป้าหมาย	<ul style="list-style-type: none"> คัดเลือกและกำหนดงานไมซ์ที่มีศักยภาพและมีอัตลักษณ์เฉพาะของเมืองพิชญโลก เช่น งานแสดงสินค้านวัตกรรมสุขภาพและผู้สูงอายุ (Health and aging Innovation Expo), มหกรรมสินค้า กลุ่มคลัสเตอร์ อาหาร และเครื่องดื่ม และงานเกษตรแฟร์ เป็นต้น กำหนดวิธีการ/รูปแบบในการยกระดับการจัดงานไมซ์ให้มีขนาดใหญ่ขึ้นเพื่อรองรับกับความต้องการของผู้บริโภคและการพัฒนาของผู้ประกอบการในพื้นที่ สนับสนุนและสร้างความร่วมมือระหว่างภาครัฐและภาคเอกชน เพื่อให้ภาครัฐช่วยสนับสนุนงานต่างๆ ที่ทางภาคเอกชนจัดให้ขยายใหญ่ขึ้น 	<ul style="list-style-type: none"> สำนักงานส่งเสริมการจัดประชุมและนิทรรศการ (สสปน.) หอการค้าจังหวัด 	<ul style="list-style-type: none"> มิติพื้นที่ (Area Based)
กลยุทธ์ที่ 3 พัฒนาศูนย์กลางไมซ์ให้ได้มาตรฐานและสนับสนุนให้เกิดการมีส่วนร่วมในพื้นที่ (Develop)				
3.1 สนับสนุนให้เกิดการมีส่วนร่วมเพื่อขับเคลื่อนกิจกรรมไมซ์ในพื้นที่	โปรแกรมส่งเสริมและสนับสนุนบุคลากรในพื้นที่ที่มีส่วนร่วมและความเข้าใจเรื่องไมซ์			
	3.1.1 โครงการสร้างความเข้าใจเรื่องไมซ์ให้กับกลุ่มวิสาหกิจขนาดกลางและขนาดย่อม (SMEs) ชุมชน และท้องถิ่น	<ul style="list-style-type: none"> จัดการให้ความรู้กับกลุ่ม SMEs และชุมชนเกี่ยวกับกิจกรรมไมซ์เพื่อสร้างความรู้ความเข้าใจเกี่ยวกับธุรกิจไมซ์ตั้งแต่ระดับท้องถิ่น เพื่อให้เกิดความเข้าใจถึงบทบาทของกลุ่ม SMEs ชุมชน และท้องถิ่น ในการสนับสนุนให้เมืองพิชญโลกเป็นไมซ์ซิตี้ 	<ul style="list-style-type: none"> สำนักงานจังหวัด สำนักงานส่งเสริมการจัดประชุมและนิทรรศการ (สสปน.) 	<ul style="list-style-type: none"> มิติพื้นที่ (Area Based)
	โปรแกรมยกระดับบุคลากรของอุตสาหกรรมไมซ์ในพื้นที่			
3.1.2 โครงการพัฒนาศูนย์การพัฒนาอบรมบุคลากรไมซ์ในพื้นที่ (Phitsanulok MICE Academy)	<ul style="list-style-type: none"> ส่งเสริมการพัฒนาบุคลากรในอุตสาหกรรมไมซ์ให้ได้รับการอบรมและรับรองมาตรฐานวิชาชีพในระดับสากล ส่งเสริมการจัดทำหลักสูตรเพิ่มเติมเกี่ยวกับเนื้อหาไมซ์ในคณะที่เกี่ยวข้องกับอุตสาหกรรมไมซ์ เพื่อสร้างความรู้ความเข้าใจเกี่ยวกับการจัดกิจกรรมไมซ์ให้แก่ประชาชนในพื้นที่ ให้เล็งเห็นถึงความสำคัญของอุตสาหกรรมไมซ์ สร้างศูนย์ความเป็นเลิศอุตสาหกรรมไมซ์และอีเว้นท์เชิงธุรกิจ 	<ul style="list-style-type: none"> สำนักงานจังหวัด มหาวิทยาลัยภายในจังหวัด สำนักงานส่งเสริมการจัดประชุมและนิทรรศการ (สสปน.) 	<ul style="list-style-type: none"> มิติกระทรวงและหน่วยงาน (Function Based) 	

กลยุทธ์ย่อย	โครงการ	รายละเอียดโครงการ	หน่วยงานที่รับผิดชอบ	มิตินงาน
3.2 พัฒนา สร้างขีด ความสามารถของ บุคลากรไมซ์ให้ได้ มาตรฐาน	โปรแกรมยกระดับบุคลากรฝ่ายสนับสนุนในอุตสาหกรรมไมซ์			
	3.2.1 โครงการออกแบบอบรม ผู้ประกอบการผู้จัดงาน ไมซ์ที่ได้คุณภาพ (Pre- Certify MICE Suppliers) ก่อนการเข้าสู่มาตรฐาน Certify MICE Supplier	<ul style="list-style-type: none"> คัดเลือกกลุ่มผู้ประกอบการผู้จัดงานไมซ์ที่ได้คุณภาพ ที่ยังไม่ได้รับการรับรองมาตรฐาน Certify MICE Supplier ชี้แจงกลุ่มผู้ประกอบการถึงแนวทางในการประเมินรับรองมาตรฐาน ออกแบบหลักสูตรอบรมผู้ประกอบการ เพื่อเตรียมความพร้อมของผู้ประกอบการให้สามารถเข้าสู่มาตรฐาน Certify MICE Supplier จัดฝึกอบรมเพื่อยกระดับขีดความสามารถของผู้ประกอบการผู้จัดงานไมซ์ 	<ul style="list-style-type: none"> สำนักงานการท่องเที่ยวและกีฬาจังหวัด สำนักงานส่งเสริมการจัดประชุมและนิทรรศการ (สสปน.) 	<ul style="list-style-type: none"> มิติพื้นที่ (Area Based)
	3.2.2 โครงการยกระดับ มาตรฐานของผู้รับจัดงาน ท้องถิ่น โดยร่วมมือกับ สสปน. (Certified MICE Supplier)	<ul style="list-style-type: none"> รวบรวมรายชื่อและจำนวนบริษัทผู้รับจัดงานไมซ์ บริษัทนำเที่ยว หรือบริษัทที่เกี่ยวข้องกับการจัดงานไมซ์ในจังหวัดพิษณุโลกเพื่อให้ง่ายต่อการยกระดับมาตรฐานผู้รับจัดงาน (Organizer) สำหรับการจัดประชุมสัมมนาในพื้นที่ เตรียมความพร้อมการจัดฝึกอบรมสัมมนาการพัฒนาและยกระดับขีดความสามารถของบุคลากรในพื้นที่ให้ได้มาตรฐาน และเป็นที่ยอมรับ จัดอบรมผู้รับจัดงานไมซ์ท้องถิ่นร่วมกับสำนักงานส่งเสริมการจัดประชุมและนิทรรศการ (สสปน.) เพื่อยกระดับให้ได้ตามมาตรฐาน 	<ul style="list-style-type: none"> สำนักงานจังหวัด สำนักงานส่งเสริมการจัดประชุมและนิทรรศการ (สสปน.) สมาคมธุรกิจการท่องเที่ยวจังหวัดพิษณุโลก 	<ul style="list-style-type: none"> มิติพื้นที่ (Area Based) มิติกระทรวงและหน่วยงาน (Function Based)
3.2.3 โครงการส่งเสริมและ พัฒนาศักยภาพให้แก่ ผู้ประกอบการสนับสนุนใน ธุรกิจไมซ์	<ul style="list-style-type: none"> จัดฝึกอบรมเพื่อยกระดับขีดความสามารถของบุคลากรในภาคธุรกิจต่างๆ เช่น การประชาสัมพันธ์ การผลิตสื่อสิ่งพิมพ์ การจัดระบบเทคนิคทั้งแสง สี เสียง การนำเที่ยว และการบริการในโรงแรม อย่างต่อเนื่อง เพื่อให้มีความพร้อมสำหรับการจัดงานในระดับประเทศและต่อยอดเป็นระดับนานาชาติ สามารถรองรับลูกค้าระดับพรีเมียมได้ในอนาคต รวมถึงเป็นที่ยอมรับของผู้จัดงานไมซ์ ให้มีกิจกรรมในการเรียนรู้งานกับผู้ประกอบการไมซ์ที่ได้มาตรฐาน 	<ul style="list-style-type: none"> สำนักงานส่งเสริมการจัดประชุมและนิทรรศการ (สสปน.) สมาคมธุรกิจการท่องเที่ยวจังหวัดพิษณุโลก 	<ul style="list-style-type: none"> มิติพื้นที่ (Area Based) มิติกระทรวงและหน่วยงาน (Function Based) 	

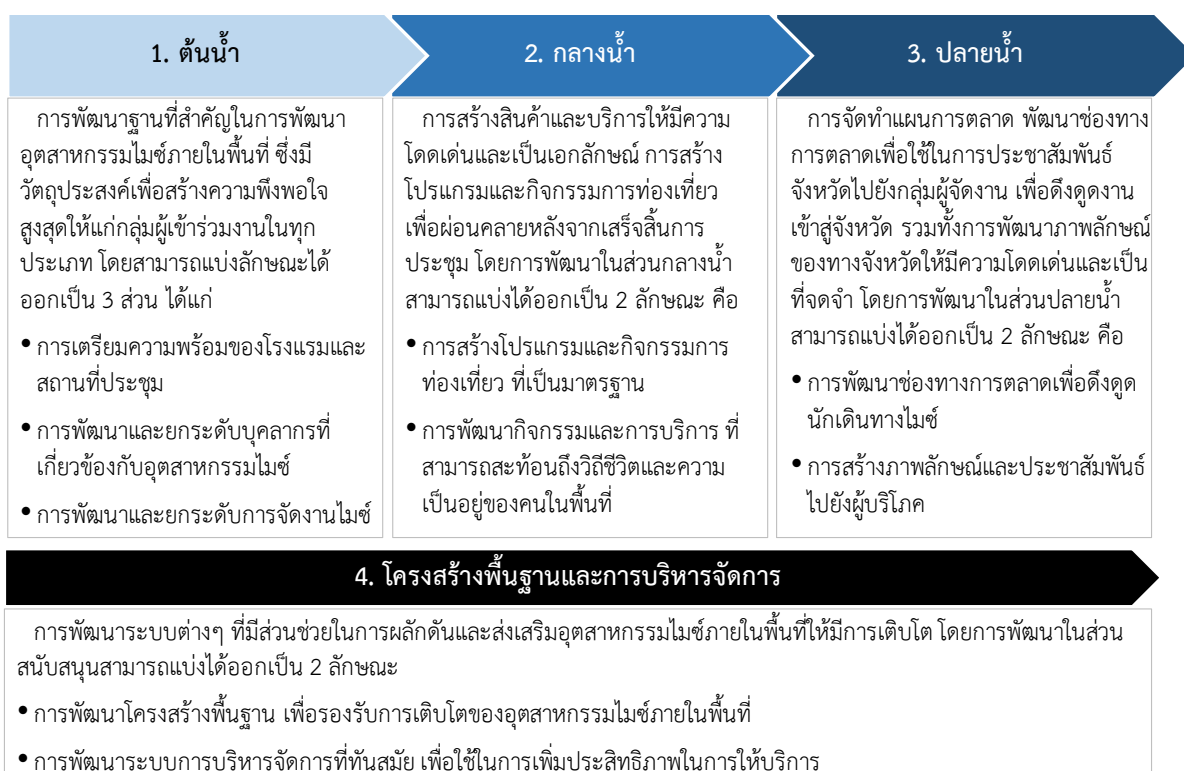
กลยุทธ์ย่อย	โครงการ	รายละเอียดโครงการ	หน่วยงานที่รับผิดชอบ	มิตินงาน
	3.2.4 โครงการสร้างความพร้อมของหน่วยงานไมซ์ของจังหวัดในการขับเคลื่อนศูนย์ประชุมแห่งใหม่	<ul style="list-style-type: none"> จัดฝึกอบรมเพื่อยกระดับขีดความสามารถของคณะกรรมการหน่วยงานไมซ์ของจังหวัด เพื่อให้มีความรู้ความเข้าใจและความพร้อมสำหรับการบริหารงานศูนย์ประชุมแห่งใหม่ ให้เป็นที่ยอมรับของผู้จัดงานไมซ์ ประชุมหารือร่วมกันระหว่างคณะกรรมการหน่วยงานไมซ์ของจังหวัด เพื่อวางรูปแบบหน่วยงานในการขับเคลื่อนศูนย์ประชุมแห่งใหม่ โดยมี สสปน. เป็นที่ปรึกษา ประชุมและติดตามผลการดำเนินงานอย่างต่อเนื่อง 	<ul style="list-style-type: none"> สำนักงานส่งเสริมการจัดประชุมและนิทรรศการ (สสปน.) มหาวิทยาลัยนเรศวร หน่วยงานเอกชนที่เกี่ยวข้อง 	<ul style="list-style-type: none"> มิติพื้นที่ (Area Based)
กลยุทธ์ที่ 4 ยกระดับและพัฒนาโครงสร้างพื้นฐานสนับสนุนการจัดกิจกรรมไมซ์ (Develop)				
4.1 ยกระดับโครงสร้างพื้นฐานทางกายภาพสนับสนุนการจัดกิจกรรมไมซ์	โปรแกรมสนับสนุนและยกระดับมาตรฐานไมซ์			
	4.1.1 โครงการสนับสนุนให้โรงแรมเข้าสู่มาตรฐานห้องประชุม TMVS (TMVS @Phitsanulok)	<ul style="list-style-type: none"> ประชาสัมพันธ์เกณฑ์มาตรฐานห้องประชุมของสำนักงานส่งเสริมการจัดประชุมและนิทรรศการ (Thailand MICE Venue Standard: TMVS) ให้แก่โรงแรมได้รับทราบ และจัดหาผู้บรรยายพิเศษเพื่อให้ความรู้แก่ผู้ประกอบการที่เกี่ยวข้อง สนับสนุนค่าบริการทางการทดสอบเพิ่มขึ้น ประชาสัมพันธ์ห้องประชุมที่ได้รับมาตรฐาน TMVS ให้กับกลุ่มองค์กรเป้าหมาย 	<ul style="list-style-type: none"> สมาคมโรงแรม สำนักงานส่งเสริมการจัดประชุมและนิทรรศการ (สสปน.) หอการค้าจังหวัด สำนักงานพาณิชย์จังหวัด สภาอุตสาหกรรมจังหวัด สำนักงานอุตสาหกรรมจังหวัด 	<ul style="list-style-type: none"> มิติกระทรวงและหน่วยงาน (Function Based)

กลยุทธ์ย่อย	โครงการ	รายละเอียดโครงการ	หน่วยงานที่รับผิดชอบ	มิตินงาน
	โปรแกรมยกระดับโครงสร้างพื้นฐานของจังหวัดพิษณุโลกเพื่อรองรับกิจกรรมไมซ์			
	4.1.2 โครงการศึกษาและเตรียมความพร้อมรองรับมาตรฐานสถานที่จัดงานเฉพาะ (Special Venue)	<ul style="list-style-type: none"> จัดหาสถานที่เป้าหมาย ทำการสำรวจหาพื้นที่ที่มีศักยภาพในการเป็นสถานที่จัดงานไมซ์ ศึกษามาตรฐานสถานที่จัดงานที่ไม่ใช่ห้องประชุม กำหนดรูปแบบ วิธีการขอใช้พื้นที่ และอัตราค่าบริการ รวมทั้งสร้างปฏิทินการเข้าใช้พื้นที่เพื่อให้มีการบริหารจัดการที่มีประสิทธิภาพ ประชาสัมพันธ์ให้ผู้ประกอบการร่วมใช้งานพื้นที่เพื่อจัดประชุมสัมมนาต่างๆ จัดทำระบบการอำนวยความสะดวกในการจัดงานไมซ์ในสถานที่ 	<ul style="list-style-type: none"> สำนักงานจังหวัด ภาคเอกชน เจ้าของสถานที่จัดการประชุม นอกเหนือจากห้องประชุมและโรงแรม 	<ul style="list-style-type: none"> มิติพื้นที่ (Area Based)
	4.1.3 โครงการปรับปรุงท่าอากาศยานและเตรียมความพร้อมในการรองรับการเป็นท่าอากาศยานนานาชาติ	<ul style="list-style-type: none"> พัฒนาท่าอากาศยานพิษณุโลกให้มีมาตรฐานสากล สร้างความเชื่อมั่นแก่ผู้ใช้บริการทั้งภายในและต่างประเทศ เชื่อมโยงการคมนาคมทางอากาศในภูมิภาคสี่แยกอินโดจีนและอาเซียน จัดวางเส้นทางรถโดยสารในการเดินทางจากสนามบินไปยังจุดต่างๆ เช่น สถานที่จัดประชุม สถานที่ท่องเที่ยว และโรงแรมที่พักของนักเดินทางไมซ์ที่มีมาตรฐานและมีความปลอดภัย 	<ul style="list-style-type: none"> กรมการบินพลเรือน กระทรวงคมนาคม หน่วยงานที่เกี่ยวข้องกับการคมนาคม เช่น กรมทางหลวง กรมการขนส่ง 	<ul style="list-style-type: none"> มิติประเด็นหลักตามยุทธศาสตร์ (Agenda Based) มิติพื้นที่ (Area Based)
4.2 พัฒนาระบบบริหารจัดการที่มีประสิทธิภาพในการขับเคลื่อนไมซ์ในพื้นที่	โปรแกรมด้านระบบบริหารจัดการเมืองสำหรับไมซ์			
	4.2.1 โครงการจัดทำมาตรฐานการเก็บข้อมูลสถิติงานไมซ์ของจังหวัดพิษณุโลก (MICE Statistic Data Gathering Guide)	<ul style="list-style-type: none"> วางรูปแบบการเก็บข้อมูลที่เกี่ยวข้องกับการจัดงานไมซ์ในพื้นที่ เช่น รายชื่องานไมซ์ภายในพื้นที่ ผู้เข้าร่วมงาน และสถานที่ในการจัดงาน สร้างมาตรฐานและกระบวนการในการจัดเก็บข้อมูลและประเมินผลกระทบของการจัดกิจกรรมไมซ์ จัดทำฐานข้อมูลการงานไมซ์ภายในพื้นที่ เพื่อใช้ในการบริหารจัดการ และสนับสนุนการจัดประชุมไมซ์ของจังหวัด 	<ul style="list-style-type: none"> สำนักงานจังหวัด สำนักงานส่งเสริมการจัดประชุมและนิทรรศการ (สสปน.) 	<ul style="list-style-type: none"> มิติพื้นที่ (Area Base)

กลยุทธ์ย่อย	โครงการ	รายละเอียดโครงการ	หน่วยงานที่รับผิดชอบ	มิตินงาน
	4.2.2 โครงการจัดเก็บฐานข้อมูลสนับสนุนการจัดประชุมไมซ์ของจังหวัด (MICE Statistics)	<ul style="list-style-type: none"> รวบรวมและจัดเก็บข้อมูลที่เกี่ยวข้องกับการจัดประชุมและนิทรรศการในพื้นที่ เช่น รายชื่องานจัดประชุมและนิทรรศการภายในพื้นที่ เป็นต้น รวบรวมข้อมูลการจัดงานไมซ์ เช่น รายชื่อสถานที่ในการจัดงาน และกลุ่มเป้าหมายของงานแต่ละประเภท เป็นต้น จัดทำฐานข้อมูลการจัดประชุมและนิทรรศการภายในพื้นที่ เพื่อใช้ในการบริหารจัดการ และสนับสนุนการจัดประชุมไมซ์ของจังหวัด 	<ul style="list-style-type: none"> สำนักงานจังหวัด สำนักงานส่งเสริมการจัดประชุมและนิทรรศการ (สสปน.) 	<ul style="list-style-type: none"> มิติกระทรวงและหน่วยงาน (Function Based)
	4.2.3 โครงการจัดทำข้อมูลเพื่อสนับสนุนเครื่องมือสำหรับวางแผนการจัดประชุมไมซ์ออนไลน์ (D - MICE Planner Information for Phitsanulok)	<ul style="list-style-type: none"> จัดทำข้อมูลเพื่อสนับสนุนเครื่องมือสำหรับวางแผนการจัดประชุมไมซ์ออนไลน์เพื่อให้เกิดการใช้งานและเป็นการอำนวยความสะดวกแก่ผู้จัดงานไมซ์ โดยมีข้อมูลสถานที่จัดงานประชุม ความพร้อม กิจกรรมหลังการประชุม และประเภทกิจกรรมหลังการประชุม จัดแปลเป็นภาษาต่างประเทศโดยเน้นที่ภาษาอังกฤษเป็นหลัก 	<ul style="list-style-type: none"> สำนักงานการท่องเที่ยวและกีฬาจังหวัด 	<ul style="list-style-type: none"> มิติพื้นที่ (Area Based)
	4.2.4 โครงการจัดตั้งคณะกรรมการไมซ์ขับเคลื่อนไมซ์ในจังหวัดพิษณุโลก	<ul style="list-style-type: none"> ประชุมหารือร่วมกันระหว่างภาครัฐและภาคเอกชนที่เกี่ยวข้องกับอุตสาหกรรมไมซ์ เพื่อวางรูปแบบหน่วยงานในการขับเคลื่อนอุตสาหกรรมไมซ์ในจังหวัดพิษณุโลก จัดตั้งคณะกรรมการในการขับเคลื่อนอุตสาหกรรมไมซ์ของจังหวัดพิษณุโลก โดยมีจังหวัดเป็นเจ้าภาพ และมี สสปน. เป็นเลขานุการ กำหนดบทบาทและหน้าที่ของคณะกรรมการให้มีความชัดเจน ประชุมและติดตามผลการดำเนินงานอย่างต่อเนื่อง 	<ul style="list-style-type: none"> สำนักงานจังหวัด สำนักงานส่งเสริมการจัดประชุมและนิทรรศการ (สสปน.) ภาคเอกชน 	<ul style="list-style-type: none"> มิติพื้นที่ (Area Based)

กลยุทธ์ย่อย	โครงการ	รายละเอียดโครงการ	หน่วยงานที่รับผิดชอบ	มิตินงาน
	4.2.5 โครงการจัดตั้งศูนย์การติดต่อประสานงานไมซ์ประจำพื้นที่ (MICE Contact Center)	<ul style="list-style-type: none"> จัดตั้งหน่วยงานกลางสำหรับการพัฒนาและประสานงานด้านกิจกรรมไมซ์ของจังหวัด เพื่อเป็นองค์กรศูนย์กลางความร่วมมือในการบริหารจัดการให้เกิดการยกระดับการพัฒนาอุตสาหกรรมไมซ์ จัดหาบุคลากรที่มีความรู้และความสามารถประจำหน่วยงาน เพื่อให้การดำเนินงานมีความต่อเนื่อง โดยอาจเป็นเจ้าหน้าที่จาก สสปน. ทำงานร่วมกับคนในพื้นที่ จัดเตรียมข้อมูลทางด้านศักยภาพพื้นฐานของจังหวัดในการสนับสนุนกิจกรรมไมซ์ ทั้งในแง่ของโรงแรมที่พัก สถานที่ประชุม รวมไปถึงเส้นทางการท่องเที่ยวที่หลากหลาย เพื่อทำเป็นฐานข้อมูลของการให้บริการแบบจุดเดียวเบ็ดเสร็จ (MICE One Stop Service) ออกแบบกระบวนการและวิธีการให้บริการของหน่วยงาน ประชุมและติดตามผลการดำเนินงานอย่างต่อเนื่อง 	<ul style="list-style-type: none"> สำนักงานจังหวัด สำนักงานส่งเสริมการจัดประชุมและนิทรรศการ (สสปน.) 	<ul style="list-style-type: none"> มิตินพื้นที่ (Area Base)

โดยการพัฒนาพื้นที่จังหวัดพิษณุโลกให้รองรับการเติบโตของอุตสาหกรรมไมซ์ จะต้องมีการพิจารณาอย่างครอบคลุม ทั้งการพัฒนาโครงสร้างพื้นฐานและการบริหารจัดการซึ่งถือเป็นฐานสำคัญของการผลักดันและส่งเสริมอุตสาหกรรมไมซ์ในพื้นที่ รวมถึงการพัฒนาบุคลากรให้มีคุณภาพและสามารถขับเคลื่อนไมซ์ได้ อีกทั้งจะต้องมีการพัฒนาโปรแกรมและกิจกรรมหลังการประชุม ซึ่งถือเป็นสินค้าและบริการของจังหวัด นอกจากนี้ยังต้องมีการจัดทำแผนการตลาดและพัฒนาช่องทางการตลาดเพื่อใช้ในการประชาสัมพันธ์จังหวัดไปยังกลุ่มเป้าหมาย ทั้งนี้ หากพิจารณาการพัฒนาในด้านต่างๆ เปรียบเทียบกับห่วงโซ่มูลค่า (Value Chain) แล้วจะสามารถแบ่งออกได้เป็น 4 ส่วนด้วยกัน ได้แก่ 1. ส่วนต้นน้ำ 2. ส่วนกลางน้ำ 3. ส่วนปลายน้ำ และ 4. ส่วนสนับสนุน โดยแต่ละส่วนมีรายละเอียดและโครงการขับเคลื่อนที่เกี่ยวข้อง ดังนี้



รูปที่ 2-4 ห่วงโซ่มูลค่าการขับเคลื่อนยุทธศาสตร์การพัฒนาไมซ์ซิตี้

1. **การพัฒนาระบบต้นน้ำ:** เป็นกระบวนการบริหารจัดการวัตถุดิบในห่วงโซ่การผลิต ซึ่งในอุตสาหกรรมไมซ์เปรียบเสมือนการเตรียมความพร้อมของโรงแรมและการบริหารจัดการสถานที่ประชุมให้เกิดประสิทธิภาพสูงสุด เพื่อรองรับการเติบโตของอุตสาหกรรมไมซ์ การพัฒนาและยกระดับของบุคลากรที่เกี่ยวข้องกับอุตสาหกรรมไมซ์ รวมไปถึงการจัดกิจกรรมไมซ์ใหม่และการยกระดับงานไมซ์แบบเดิมให้ดีขึ้น โดยมีวัตถุประสงค์เพื่อสร้างความพึงพอใจสูงสุดให้แก่กลุ่มเป้าหมาย โดยสามารถแบ่งเป็น 3 ลักษณะ ดังนี้

1.1. **การเตรียมความพร้อมของโรงแรมและสถานที่ประชุม** เพื่อรองรับการเติบโตของอุตสาหกรรมไมซ์ ซึ่งประกอบด้วยโครงการ ดังนี้

- 1.1.1. โครงการสนับสนุนให้โรงแรมเข้าสู่มาตรฐานห้องประชุม TMVS (TMVS @Phitsanulok)
- 1.1.2. โครงการศึกษาและเตรียมความพร้อมรองรับมาตรฐานสถานที่จัดงานเฉพาะ (Special Venue)
- 1.2. **การพัฒนาและยกระดับบุคลากรที่เกี่ยวข้องกับอุตสาหกรรมไมซ์** เพื่อสนับสนุนการจัดกิจกรรมไมซ์ ซึ่งประกอบด้วยโครงการ ดังนี้
 - 1.2.1. โครงการสร้างความเข้าใจเรื่องไมซ์ให้กับกลุ่มวิสาหกิจขนาดกลางและขนาดย่อม (SMEs) ชุมชน และท้องถิ่น
 - 1.2.2. โครงการพัฒนาศูนย์การพัฒนอบรมบุคลากรไมซ์ในพื้นที่ (Phitsanulok MICE Academy)
 - 1.2.3. โครงการออกแบบอบรมผู้ประกอบการผู้จัดงานไมซ์ที่ได้คุณภาพ (Pre- Certify MICE Suppliers) ก่อนการเข้าสู่มาตรฐาน Certify MICE Supplier
 - 1.2.4. โครงการยกระดับมาตรฐานของผู้รับจัดงานท้องถิ่น โดยร่วมมือกับ สสปน. (Certified MICE Supplier)
 - 1.2.5. โครงการส่งเสริมและพัฒนาศักยภาพให้แก่ผู้ประกอบการสนับสนุนในธุรกิจไมซ์
 - 1.2.6. โครงการสร้างความพร้อมของหน่วยงานไมซ์ของจังหวัดในการขับเคลื่อนศูนย์ประชุมแห่งใหม่
- 1.3. **การพัฒนาและยกระดับการจัดงานไมซ์** เพื่อสร้างผลกระทบทางเศรษฐกิจ ซึ่งประกอบด้วยโครงการ ดังนี้
 - 1.3.1. โครงการพัฒนาคัลสเตอร์กิจกรรมไมซ์ตามปฏิทิน
 - 1.3.2. โครงการยกระดับการจัดงานนิทรรศการและงานแสดงสินค้าเป้าหมาย
2. **การพัฒนาระบบกลางน้ำ:** เป็นการสร้างสินค้าและบริการให้มีความโดดเด่นและเป็นเอกลักษณ์ ซึ่งในอุตสาหกรรมไมซ์เปรียบเสมือนการสร้างความสัมพันธ์กับนักเดินทางไมซ์ การสร้างโปรแกรมและกิจกรรมการท่องเที่ยว เพื่อผ่อนคลายหลังจากเสร็จสิ้นการประชุม การพัฒนาสินค้าและบริการต่างๆ ของจังหวัดให้สอดคล้องกับวิถีความเป็นอยู่และวัฒนธรรมของคนในพื้นที่ โดยการพัฒนากลางน้ำสามารถแบ่งออกได้เป็น 2 ลักษณะ คือ
 - 2.1 **การสร้างโปรแกรมและกิจกรรมการท่องเที่ยวที่เป็นมาตรฐาน** เพื่อผ่อนคลายหลังจากเสร็จสิ้นการประชุม ซึ่งประกอบด้วยโครงการ ดังนี้
 - 2.1.1. โครงการจัดทำโปรแกรมมาตรฐานกิจกรรมหลังการประชุม (Standard Post-Meeting Package)
 - 2.1.2. โครงการพัฒนากิจกรรมไมซ์ในจังหวัดเชื่อมโยงกับกิจกรรมหลังการประชุมในจังหวัดรอบข้าง

- 2.2 การพัฒนากิจกรรมและการบริการ** ที่สามารถสะท้อนถึงวิถีชีวิตและความเป็นอยู่ของคนในพื้นที่ ซึ่งประกอบด้วยโครงการ ดังนี้
- 2.2.1 โครงการจัดทำรายการอาหารโต๊ะพิชญ์โลกสำหรับงานกิจกรรมไมซ์ (Phitsanulok Cuisine for MICE)
 - 2.2.2 โครงการสร้างรูปแบบการต้อนรับที่เป็นเอกลักษณ์ของพิชญ์โลกโดยใช้ทุนทางประวัติศาสตร์และวัฒนธรรมของจังหวัด
- 3. การพัฒนาระบบปลายทางน้ำ:** เป็นการจัดทำแผนการตลาดและประชาสัมพันธ์สินค้าไปยังผู้บริโภค ซึ่งในอุตสาหกรรมไมซ์เปรียบเสมือนการสร้างจัดทำและวางแผนการตลาด รวมถึงการพัฒนาช่องทางการตลาดเพื่อใช้ในการประชาสัมพันธ์เมืองไปยังกลุ่มผู้จัดงาน เพื่อดึงดูดงานเข้าสู่จังหวัด รวมทั้งการพัฒนาภาพลักษณ์ของเมืองให้มีความโดดเด่นและเป็นที่ยอมรับ โดยการพัฒนาในส่วนปลายทางน้ำสามารถแบ่งได้ออกเป็น 2 ลักษณะ คือ
- 3.1 การพัฒนาช่องทางการตลาดเพื่อดึงดูดนักท่องเที่ยวไมซ์** ประกอบด้วยโครงการ ดังนี้
- 3.1.1 โครงการจัดทำโปรโมชั่นการจัดกิจกรรมไมซ์ผ่านสื่อ ออนไลน์ต่างๆ ทั้งภาษาไทย และภาษาอังกฤษ (Phitsanulok MICE City Campaign)
 - 3.1.2 โครงการจัดกิจกรรมทางการตลาดในแต่ละภาค (Regional MICE Road Show)
 - 3.1.3 โครงการส่งเสริมการประชาสัมพันธ์เจาะกลุ่มตลาดลูกค้าต่างประเทศร่วมกับ ศูนย์กลาง
- 3.2 การสร้างภาพลักษณ์และประชาสัมพันธ์ไปยังผู้บริโภค** ประกอบด้วยโครงการ ดังนี้
- 3.2.1 โครงการจัดทำอัตลักษณ์เฉพาะของเมืองพิชญ์โลกด้านไมซ์ (Phitsanulok MICE DNA)
 - 3.2.2 โครงการจัดทำสื่อไมซ์ซิตี้พิชญ์โลก (MICE City Phitsanulok Media)
- 4. โครงสร้างพื้นฐานและการบริหารจัดการ:** เป็นการพัฒนาระบบต่างๆ ที่มีส่วนช่วยในการผลักดันและส่งเสริมอุตสาหกรรมไมซ์ภายในพื้นที่ให้มีการเติบโต ทั้งการพัฒนาโครงสร้างพื้นฐาน และการพัฒนาระบบบริหารจัดการ เพื่อให้อุตสาหกรรมไมซ์เติบโต ถือเป็นส่วนหนึ่งของการช่วยขับเคลื่อนการเป็นไมซ์ซิตี้ของจังหวัด โดยการพัฒนาในส่วนสนับสนุนสามารถแบ่งได้ออกเป็น 2 ลักษณะ คือ
- 1.1 การพัฒนาโครงสร้างพื้นฐาน** เพื่อรองรับการเติบโตของอุตสาหกรรมไมซ์ภายในพื้นที่ ซึ่งประกอบด้วยโครงการ ดังนี้
- 1.1.1. โครงการปรับปรุงท่าอากาศยานและเตรียมความพร้อมในการรองรับการเป็นท่าอากาศยานนานาชาติ
- 1.2 การพัฒนาระบบการบริหารจัดการที่ทันสมัย** เพื่อใช้ในการเพิ่มประสิทธิภาพในการให้บริการ ซึ่งประกอบด้วยโครงการ ดังนี้

- 1.2.1. โครงการจัดทำมาตรฐานการจัดเก็บข้อมูลสถิติงานไมซ์ของจังหวัดพิษณุโลก (MICE Statistic Data Gathering Guide)
- 1.2.2. โครงการจัดเก็บฐานข้อมูลสนับสนุนการจัดประชุมไมซ์ของจังหวัด (MICE Statistics)
- 1.2.3. โครงการจัดทำข้อมูลเพื่อสนับสนุนเครื่องมือสำหรับวางแผนการจัดประชุมไมซ์ออนไลน์ (D - MICE Planner Information for Phitsanulok)
- 1.2.4. โครงการจัดตั้งคณะกรรมการไมซ์ขับเคลื่อนไมซ์ในจังหวัดพิษณุโลก
- 1.2.5. โครงการจัดตั้งศูนย์การติดต่อประสานงานไมซ์ประจำพื้นที่ (MICE Contact Center)

วิสัยทัศน์	กลยุทธ์	กลยุทธ์ย่อย	ตัวอย่างโครงการ
<p>“พิษณุโลกจะเป็น”</p> <p>พันธกิจ</p> <ol style="list-style-type: none"> สนับสนุนการจัดงานไมซ์เพื่อกระตุ้นเศรษฐกิจและกระจายรายได้ไปสู่พื้นที่ภาคเหนือตอนล่าง ส่งเสริมภาพลักษณ์ของอุตสาหกรรมไมซ์ด้วยการบริการชั้นเลิศ พัฒนาอุตสาหกรรมไมซ์บนฐานความรู้ รวมทั้งพัฒนาผู้ประกอบการไมซ์ในพื้นที่ให้ได้มาตรฐานสากล ส่งเสริมแนวปฏิบัติด้านความยั่งยืน เพื่อสร้างความได้เปรียบในการแข่งขันระยะยาว <p>เป้าหมาย</p> <ol style="list-style-type: none"> สร้างรายได้ให้แก่ประเทศด้วยการจัดกิจกรรมไมซ์เพื่อกระตุ้นเศรษฐกิจและขับเคลื่อนอุตสาหกรรมหลักของประเทศ โดยพัฒนาการบริการที่สร้างมูลค่า และเพิ่มจำนวนนักท่องเที่ยวทั้งในประเทศและต่างประเทศ พัฒนาผู้ประกอบการไมซ์ในพื้นที่ให้ได้มาตรฐาน และมีโครงสร้างพื้นฐานที่เพียงพอต่อการพัฒนาอุตสาหกรรมไมซ์ในอนาคต กระตุ้นให้เกิดการลงทุน กระจายรายได้ไปสู่พื้นที่เขตเศรษฐกิจพิเศษทั่วประเทศ สร้างความเจริญจากอุตสาหกรรมไมซ์เพื่อมุ่งประโยชน์ส่วนรวมในทุกภาคส่วนของสังคม 	<p>1</p> <p>ส่งเสริมการสร้างภาพลักษณ์และการตลาดให้เป็นจุดหมายเมืองไมซ์ที่มีความคุ้มค่า (Promote)</p>	<p>1.1 สร้างภาพลักษณ์ อัตลักษณ์ของเมืองเพื่อเป็นฐานการจัดกิจกรรมไมซ์ระดับภูมิภาคที่มีความคุ้มค่า</p> <p>1.2 ส่งเสริมกิจกรรมทางการตลาดและประชาสัมพันธ์เจาะกลุ่มตลาดเป้าหมาย</p>	<ul style="list-style-type: none"> โครงการจัดทำอัตลักษณ์เฉพาะของเมืองพิษณุโลกด้านไมซ์ (Phitsanulok MICE DNA) โครงการส่งเสริมการประชาสัมพันธ์เจาะกลุ่มตลาดลูกค้าต่างประเทศร่วมกับศูนย์กลาง
	<p>2</p> <p>ยกระดับกิจกรรมไมซ์เชื่อมโยงศักยภาพจังหวัดรอบข้าง (Win & Develop)</p>	<p>2.1 สนับสนุนกิจกรรมไมซ์โดยเชื่อมโยงศักยภาพจังหวัดรอบข้าง</p> <p>2.2 ยกระดับกิจกรรมไมซ์ของจังหวัดไปสู่ระดับสากล</p>	<ul style="list-style-type: none"> โครงการพัฒนากิจกรรมไมซ์ในจังหวัดเชื่อมโยงกับกิจกรรมหลังการประชุมในจังหวัดรอบข้าง โครงการยกระดับการจัดงานนิทรรศการและงานแสดงสินค้าเป้าหมาย
	<p>3</p> <p>พัฒนาบุคลากรไมซ์ให้ได้มาตรฐานและสนับสนุนให้เกิดการมีส่วนร่วมในพื้นที่ (Develop)</p>	<p>3.1 สนับสนุนให้เกิดการมีส่วนร่วมเพื่อขับเคลื่อนกิจกรรมไมซ์ในพื้นที่</p> <p>3.2 พัฒนา สร้างขีดความสามารถของบุคลากรไมซ์ให้ได้มาตรฐาน</p>	<ul style="list-style-type: none"> โครงการพัฒนาศูนย์การพัฒนาอบรมบุคลากรไมซ์ในพื้นที่ (Phitsanulok MICE Academy) โครงการสร้างความพร้อมของหน่วยงานไมซ์ของจังหวัดในการขับเคลื่อนศูนย์ประชุมแห่งใหม่
	<p>4</p> <p>ยกระดับและพัฒนาโครงสร้างพื้นฐานสนับสนุนการจัดกิจกรรมไมซ์ (Develop)</p>	<p>4.1 ยกระดับโครงสร้างพื้นฐานทางกายภาพสนับสนุนการจัดกิจกรรมไมซ์</p> <p>4.2 พัฒนาระบบบริหารจัดการที่มีประสิทธิภาพในการขับเคลื่อนไมซ์ในพื้นที่</p>	<ul style="list-style-type: none"> โครงการสนับสนุนให้โรงแรมเข้าสู่มาตรฐานห้องประชุม TMVS (TMVS @Phitsanulok) โครงการจัดเก็บฐานข้อมูลสนับสนุนการจัดประชุมไมซ์ของจังหวัด (MICE Statistics)

รูปที่ 2-5 ยุทธศาสตร์การพัฒนาไมซ์ซิตี้จังหวัดพิษณุโลก